







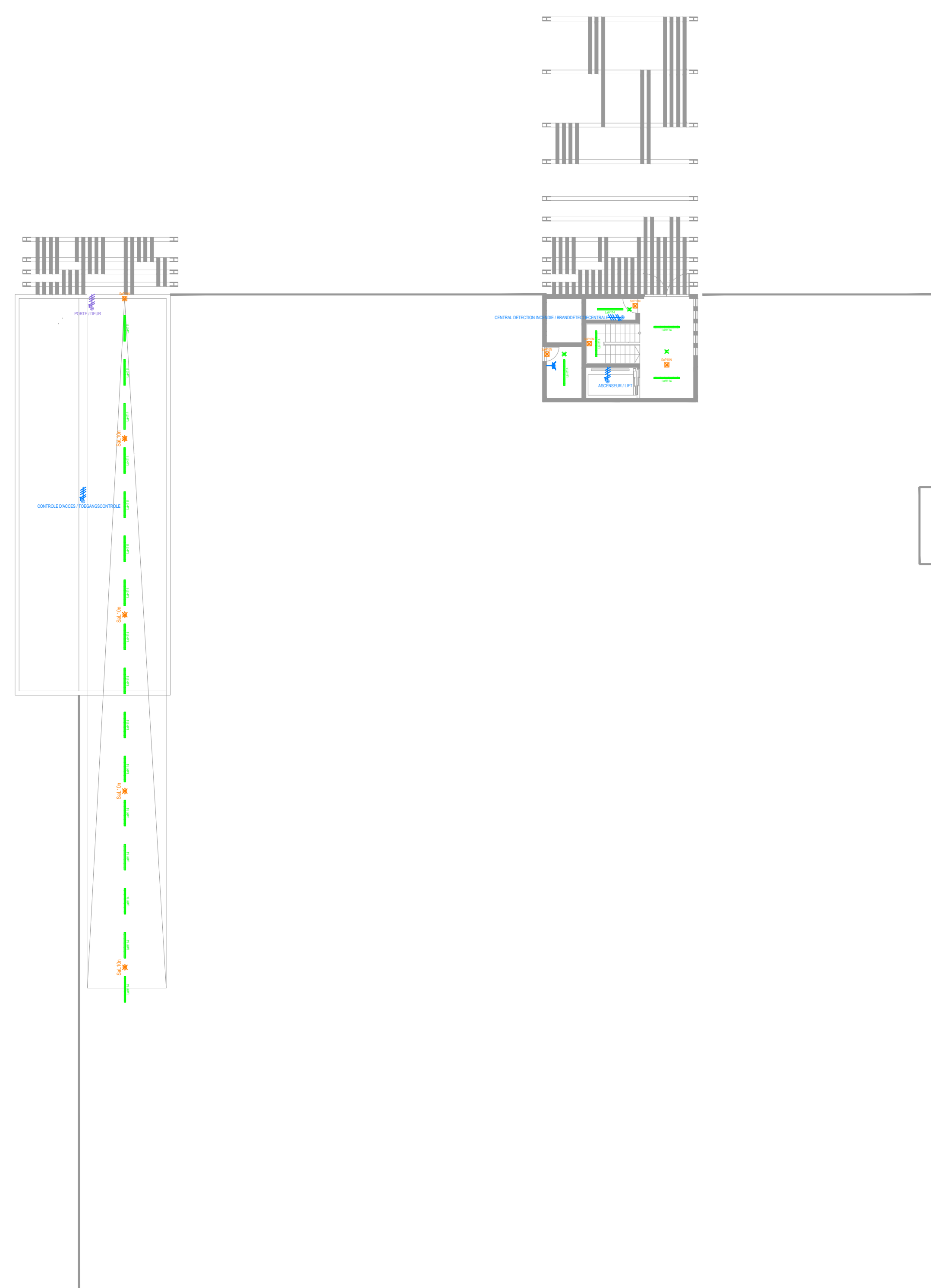
LEGENDE

APPAREILS D'ECLAIRAGE / VERLICHTINGSTOESTELLEN

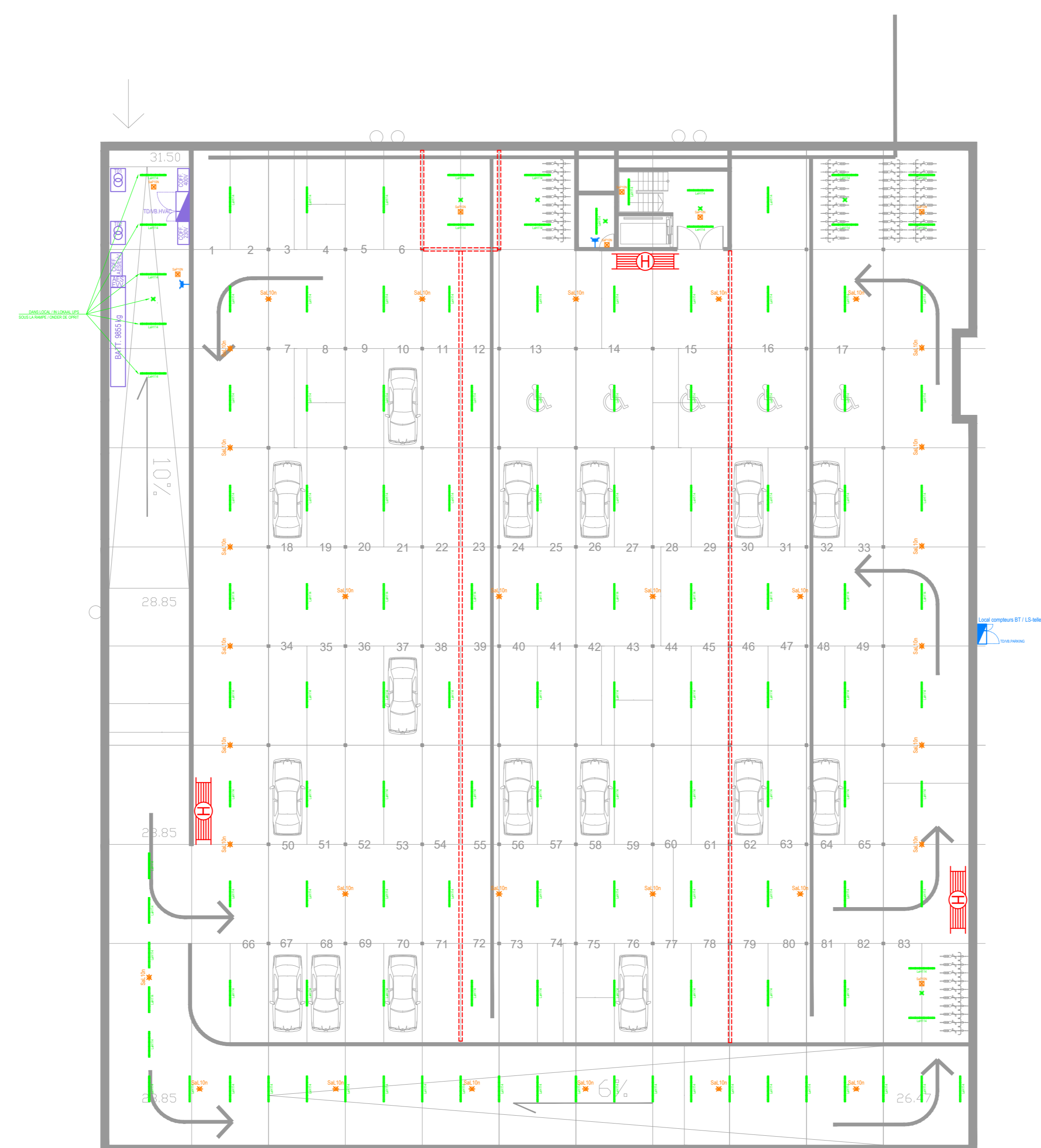
-  APPAREIL D'ECLAIRAGE NORMAL APPARENT HERMETIQUE / NORMAALVERLICHTINGSTOESTEL OPBOUW HERMETISCH
-  DETECTEUR DE MOUVEMENT APPARENT HERMETIQUE / BEWEGINGSMELDER OPBOUW HERMETISCH
-  APPAREIL D'ECLAIRAGE DE SECURITE APPARENT HERMETIQUE EVACUATION / VEILIGHEIDSVERICHTINGSTOESTEL OPBOUW HERMETISCH EVACUATIE
-  APPAREIL D'ECLAIRAGE DE SECURITE APPARENT HERMETIQUE ANTIPANIQUE / VEILIGHEIDSVERICHTINGSTOESTEL OPBOUW HERMETISCH ANTIPANIEK

FORCE MOTRICE / DRIJFKRACHT

-  PRISE DE COURANT SIMPLE APPARENTE HERMETIQUE / ENKELVOUDIG STOPCONTACT OPBOUW HERMETISCH
-  CABLE(S) D'ALIMENTATION EN ATTENTE POUR AUTRE LOT / KABEL(S) IN AFWACHTING VOOR ANDER PERCEEL



Parking niv -0



Parking niv -1 (83 places/plaatsen)



Parking niv -2 (107 places/plaatsen)



Gemeentebestuur  
Administration Communale  
Graaf van Vlaanderenstraat, 20  
1080 Sint-Jans-Molenbeek  
Rue du Comte de Flandre, 20  
1080 Molenbeek-Saint-Jean  
Tel: 02 / 412.37.90  
Mail: molenbeek@molenbeek.kirinet.be

Dossier voor de opdracht voor werken

Dossier pour le marché des travaux

DECOCK, heraanleg openbare ruimtes en ondergrondse parking  
DECOCK, réaménagement d'espace publics ainsi que d'un parking en sous-sol.

Gemeentebestuur  
Administration Communale

Par ordonnance, Pour le Bourgmestre,  
Le Secrétaire adjoint, L'Échevin des Travaux Publics délégué.

Gilbert MILGREN JEF VAN DAMME

Op laic, (Pour) De Burgemeester,  
De Adjunct-Secretaris, De Algemeentelijke Schepen van Openbare Werken.

Gilbert MILGREN JEF VAN DAMME

ARTEUM  
architects

Zaakvoeder Arteum Architects sprl  
Avenue Albert Einstein 9  
B-1348 Louvain-La-Neuve  
www.arteuarchitects.be

SWECO  
T +32 2 363 06 40  
www.sweco Belgium

--	--	--	--	--	--

B/23/06/2021	Update verlichting	BEREDM	B/23/06/2021	Mise à jour éclairage	BEREDM
A/14/06/2021	Dossier voor de opdracht voor werken	REC-ONS	A/14/06/2021	Dossier pour le marché des travaux	REC-ONS
	DATUM	HISTORIEK		DATE	HISTORIQUE

DRIJFKRACHT & VERLICHTING  
FORCE MOTRICE & ECLAIRAGE

PAGE / PAGE	SCALA / ÉCHELLE	FLAVOUR / PROJET	PROJEKTNUMMER / NUMÉRO DE PROJET	PLANNUMMER / NUMÉRO DE PLAN	UPDATE / RÉVISÉ
Dossier voor de opdracht voor werken Dossier pour le marché des travaux	1:100	088 m	2661 0010	008	B