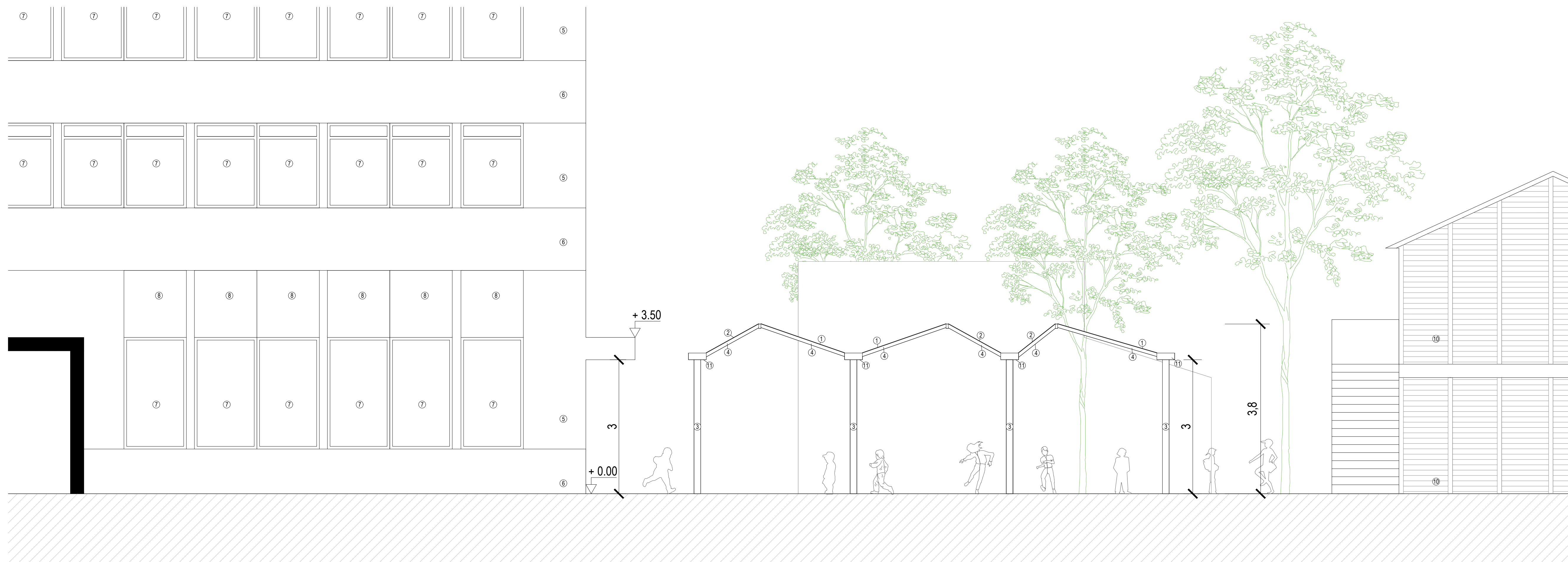
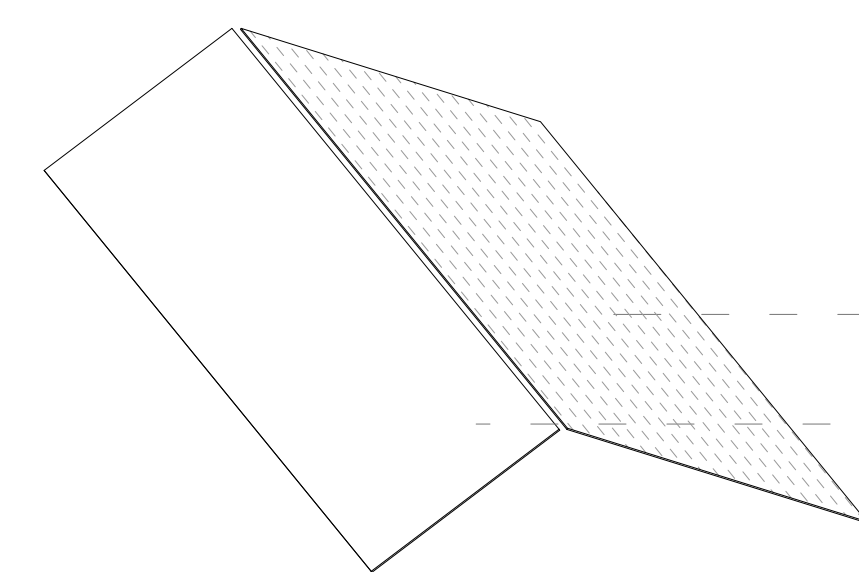


GEWENST: SNEDE BB / PROJET : COUPE BB 1 | 50



GEWENST: SNEDE AA / PROJET : COUPE AA 1 | 50

LEGENDE	
RDC	Gelijkvloers / Rez-de-chaussée
ZP	Zadeldak / toiture 2 pentes
4P	Zadeldak / toiture 4 pentes
PL	Plat dak / toiture plate
	Bestaande verlichting / éclairage existante
	Rijrichting auto's / sens de circulation
	Vuilbak / poubelle
	Hoofdtoegang / entrée principale
	ingang / accès
①	polycarbonaat spouwplaat - mat / panneau polycarbonate à double paroi opaque
②	transparent polycarbonaat paneel 8mm / panneau polycarbonate transparent 8mm
③	kolommen in ronde buis, gegalvaniseerd staal 159x8mm / colonnes en tube, acier galvanisé 159x8mm
④	liggers rechthoekig profiel - gegalvaniseerd staal / poutres en profil rectangulaire - acier galvanisé
⑤	stenen / briques
⑥	beton / béton
⑦	glas / vitre
⑧	grijs pvc / pvc gris
⑨	groen staal / acier vert
⑩	Houten Bekleding / Revêtement Bois
⑪	goten uit geplooide staalplaat (verzinkt) / gouttières en tôle ondulée (galvanisées)
EGOUTTAGE - RIOLERING	
	Ingegraven riolering bestaand / Egouttage enterré existant
	Ingegraven riolering nieuw / Egouttage enterré projet



polycarbonaat spouwplaat / mat
panneau polycarbonate à double paroi opaque

transparente polycarbonaat
panneau polycarbonate transparent

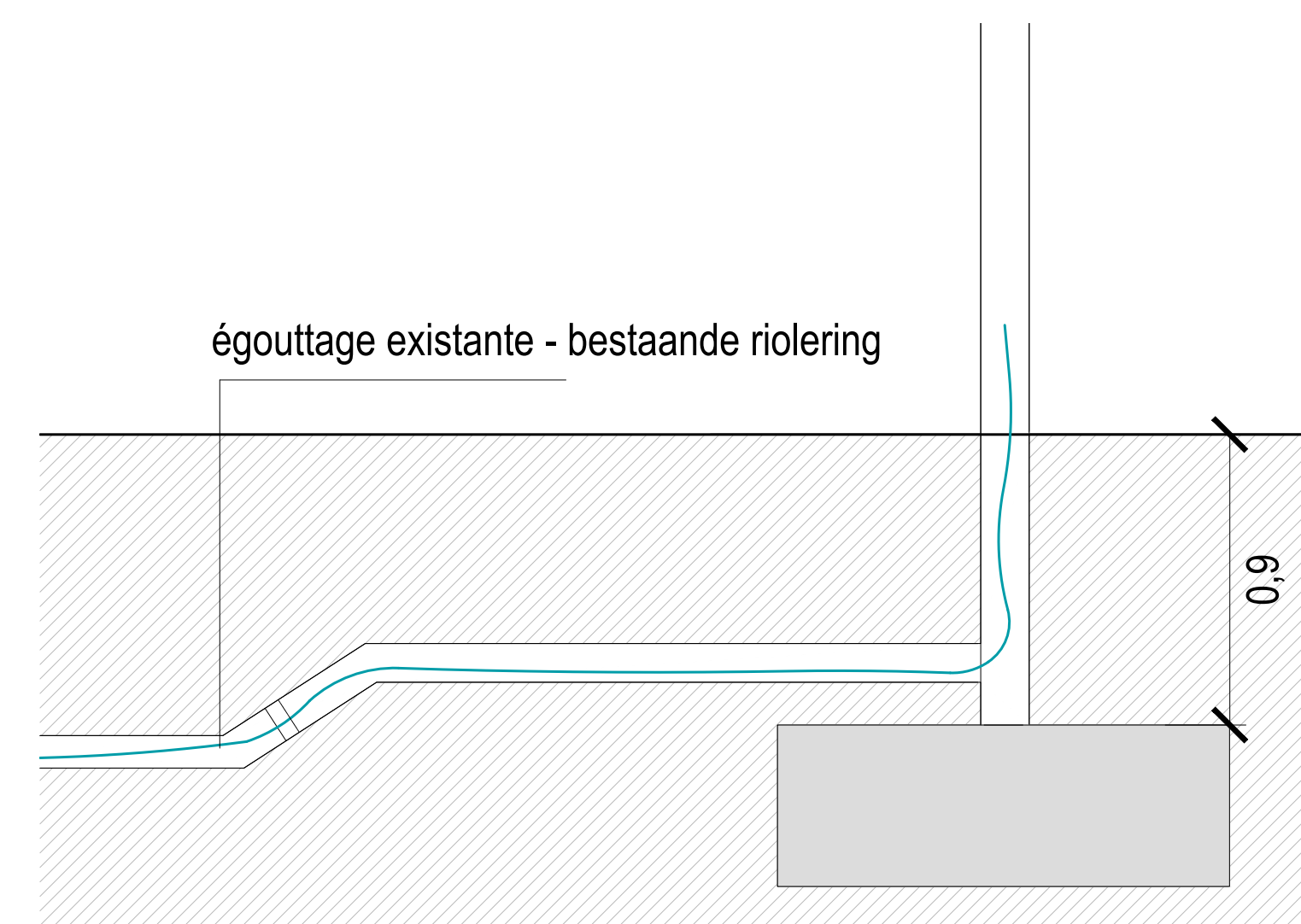


— dakgordingen in rechthoekig profiel
paires de fabères en profil rectangulaire

— liggers rechthoekig profiel - gegalvaniseerd staal
poutres en profil rectangulaire - acier galvanisé

— goten uit geplooide staalplaat (verzinkt)
gouttières en tôle ondulée (galvanisées)


— Ø 159 x 8 mm
kolommen in ronde buis, gegalvaniseerd staal
colonnes en tube rond acier galvanisé



égouttage existante - bestaande riolering

D.1 AXONOMETRIE / D.1 AXONOMETRIE

D.2 DETAIL RIOLERING / D.2 EGOUTTAGE 1 | 20

 PT ARCHITECTEN BVBA Multidisciplinair Architectenvennootschap	
adres: Zwart Paardstraat 15 1080 Brussel tel: +32 2 290 50 55 mail: info@ptarchitecten.be web: www.ptarchitecten.be	
AANBESTEDING ADJUDICATION	
ontwerp : Installatie van een luifel in de school nr. 116 « L'école du petit bois » projet : Installation d'un préau dans l'école n°116 « L'école du petit bois » bouwplaats : Carl Requetelaan 20, 1080, Sint-Jans-Molenbeek Avenue Carl Requette 20, 1080, Molenbeek-Saint-Jean chantier : 21524CD181/00CD00 21524CD140/00M000 bouwheer : Gemeentebestuur Sint - Jans - Molenbeek maître d'ouvrage : Schepen Jef Van Damme & Secrétaire Jacques De Winne Administration communale de Molenbeek - Saint - Jean Echevin Jef Van Damme & Secrétaire communal Jacques De Winne	
plan : NIEUWE SITUATIE / SITUATION PROJETEE - Snesdes A et B / COUPS A et B - D.1 Axonometrie / Axonométrie - D.2 Detail Riolering / Detail égouttage	
bouwheer / maître d'ouvrage : Administration communale de Molenbeek-Saint-Jean	architect : PTArchitecten bvba
vertegenwoordigd door / représenté par: Echevin Jef Van Damme & Secrétaire communal Jacques De Winne	
wijzigingen / adaptations :	
plan : 320_G-AB-3/3	schaal/échelle : 1/20 index : datum/date : 01/07/2020 dossier nr : 320_G