



Corniche : blanc 0500N

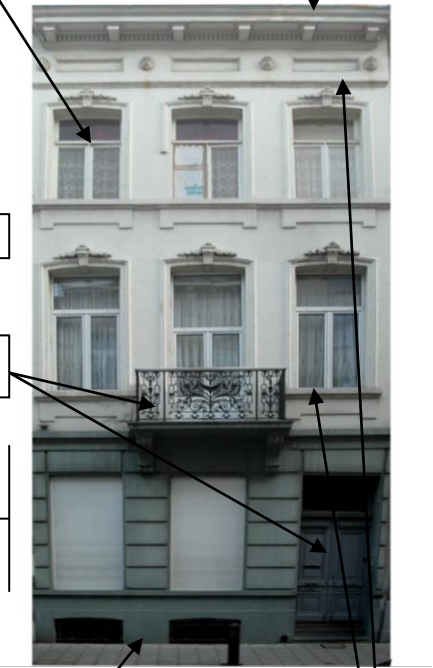
Menuiseries :
nuancier tons foncés si bois ou aluminium laqué
ou blanc
ou vernis si bois d'origine vernis.

Enduit : nuancier tons clairs

Garde-corps, porte d'entrée:
Nuancier Tons foncés

Socle laissés bruts si
pierre bleue

Soubassement : nuancier ton foncé
ou laissés bruts si pierre bleue



**Encadrements de fenêtre, appuis,
cordons, motifs ornementaux** : blanc 0500N
ou laissés brut si pierre bleue ou même teinte
que l'enduit

Recommandations relatives au choix des couleurs pour les façades en enduit

Les présentes recommandations chromatiques s'appliquent aux demandes d'autorisation ou de permis d'urbanisme dans le cadre de la rénovation des façades.

Les recommandations ne s'appliquent qu'aux façades en enduit à rénover, tout en veillant à l'harmonie des couleurs avec le reste du cadre bâti ou à bâtir : briques, ciment, bois,...

Les recommandations sont applicables au tissu ancien, principalement 19^e, du territoire de la commune de Molenbeek. S'appuyant sur le PRAS, le champ d'application visé donc est celui de la ZICHEE (zone d'intérêt historique, esthétique et d'embellissement).

Un nuancier de 28 couleurs claires est applicable pour les enduits de façade. (Il comprend 12 bleus et verts, 8 beige-jaune et 8 gris-rose).

Un nuancier de 32 couleurs foncées est applicable pour les menuiseries, ferronneries, soubassements, rez-de-chaussée commercial. Il comprend 8 bleus, 8 verts, 8 gris, 8 rouge. Dans le cas d'une enfilade de bâtiments enduits, on veillera à ne pas juxtaposer deux chromaticités identiques (deux bleus, deux jaunes).

Pour une meilleure lecture en perspective d'une continuité, les corniches seront peintes en blanc ; de même les cordons ou bandeaux seront blancs, de la couleur de l'enduit de façade ou laissé dans leur matériau brut d'origine (gris).

Pour la lecture des rapports de proportions pleins-vides et la mise en valeur des modénatures, les encadrements de baies, moulurations seront peintes en blanc (mise en valeur des jeux d'ombre et de lumière) ou dans la couleur de l'enduit de façade.

Recommandations en fonction des matériaux

Les façades en briques destinées à être apparentes seront laissées en l'état (nettoyage si nécessaire).

Les façades en brique dérochées seront réenduites et peintes. La pierre, la plupart du temps pierre bleue, ne sera pas peinte, sauf si elle présente des défauts de qualité manifestes.

Les Cas particuliers

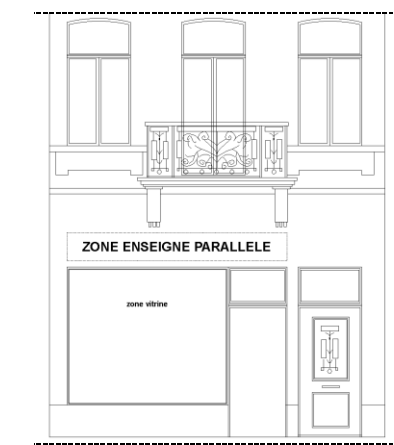
La Place Communale

Vu son caractère particulier d'ensemble architectural néo-classique, les demandes de rénovation de façades sur la Place Communale doivent respecter les couleurs dominantes, à savoir le blanc et le blanc cassé.



Les devantures commerciales

Les demandes de rénovation de façades avec un rez-de-chaussée commercial doivent être évaluées dans leur ensemble. La devanture commerciale, la position et les teintes de l'enseigne doivent être pris en compte dans le projet de rénovation de la façade.



Les étages :
Enduits : nuancier ton clairs,

Le socle :
Enduits : nuancier ton foncé dans une teinte coordonnées avec les étages ou laissés bruts si pierre bleue

Les photos et les recommandations sont reprises de l'étude commandée par la commune de Molenbeek-Saint-Jean au Centre Urbain en 2004.

La procédure

Toute demande de rénovation des façades en enduit introduite auprès du Collège des Bourgmestre et Echevins est traitée de la façon suivante :

1. si la demande est conforme aux recommandations telles qu'indiquées à l'article 4, la simple autorisation du Service de l'urbanisme suffit.
2. si la demande est non conforme aux recommandations (article 4), l'autorisation du Collège des Bourgmestre et Echevins est requise.

Les recommandations ont été approuvées par le Collège échevinal de la Commune de Molenbeek-Saint-Jean en date du 30.4.2004

Nuancier tons clairs



REFERENCES NCS

S0520 G10Y	S0510 G10Y	S 1002B
S1020 G20Y	S0520 R80B	S1020 B10G
S1010 G50Y	S1010 B70G	S1020 R80B
S0520 G30Y	S1010 B10G	S1010 G



REFERENCES NCS

S 1002 R	S0505 R50B	S1005R	S0502 Y
S1005 R50B	S1002B	S0510 Y20R	S0505 R
S1502 G50Y	S1502 Y50R	S0503G50Y	S1005Y40R
S1502 R	S1002 R50B	S0510 Y10R	S 0505Y

Nuancier tons foncés (menuiseries, ferronneries, soubassements)



REFERENCES NCS

S7020 R90B	S6020 B	S7020 R	S8010 Y10R
S4040 R90B	S6030 B	S7005 R40B	S8502 B
S4020 R80 B	S5540 R90B	S7005 R70B	S5005 Y80R
S5030 R90B	S6020 R70B	S8502 Y	S7005 Y50R



REFERENCES NCS

S5040 R	S4040R10B	S6030B10G	S5030B30G
S5040 Y90R	S2070R10B	S6020B50G	S5020B10G
S6030 R30B	S3020 R	S4010B70G	S6020B10G
S4050 R	S4050Y90R	S5030 B	S6030B30G

Ce nuancier n'est aucunement fidèle aux couleurs originales et n'est donné qu'à titre indicatif.

Editeur responsable :
Service Urbanisme de Molenbeek-Saint-Jean
20 rue du comte de Flandre 1080Bruxelles



SERVICE DE L'URBANISME

Molenbeek-Saint-Jean

La Couleur à Molenbeek

Recommandations chromatiques
pour la rénovation des façades enduites