

# **Molenbeek - une vision pour une ville plurielle**

## **Molenbeek – een visie voor een meervoudige stad**

**Une analyse contextuelle | Een contextuele analyse**

STUDIO020PAOLAVIGANÒ | WALLOTH URBAN ADVISORS

*maitre d'ouvrage | opdrachtgever*  
COMMUNE DE MOLENBEEK-SAINT-JEAN

# #1

**6 questions sur Molenbeek-Saint-Jean**  
**6 vragen over Molenbeek-Saint-Jean**

**I**

**Où se trouve Molenbeek ?**  
Waar bevindt Molenbeek zich?

**II**

**Qu'est-ce que Molenbeek ?**  
Wat is Molenbeek?

**III**

**Qui est Molenbeek ?**  
Wie is Molenbeek?

**IV**

**Quelle est l'économie de Molenbeek ?**  
Wat is de economie van Molenbeek?

**V**

**Molenbeek, une commune équipée et accessible?**  
Molenbeek, een uitgeruste en toegankelijke gemeente?

**VI**

**Que veut devenir Molenbeek ?**  
Wat wilt Molenbeek worden?

**Où se trouve Molenbeek ?**  
Waar bevindt Molenbeek zich?

**I**

— 0 km

## Où se trouve Molenbeek? Localisation de la commune



— Limite de la commune et  
de la Région

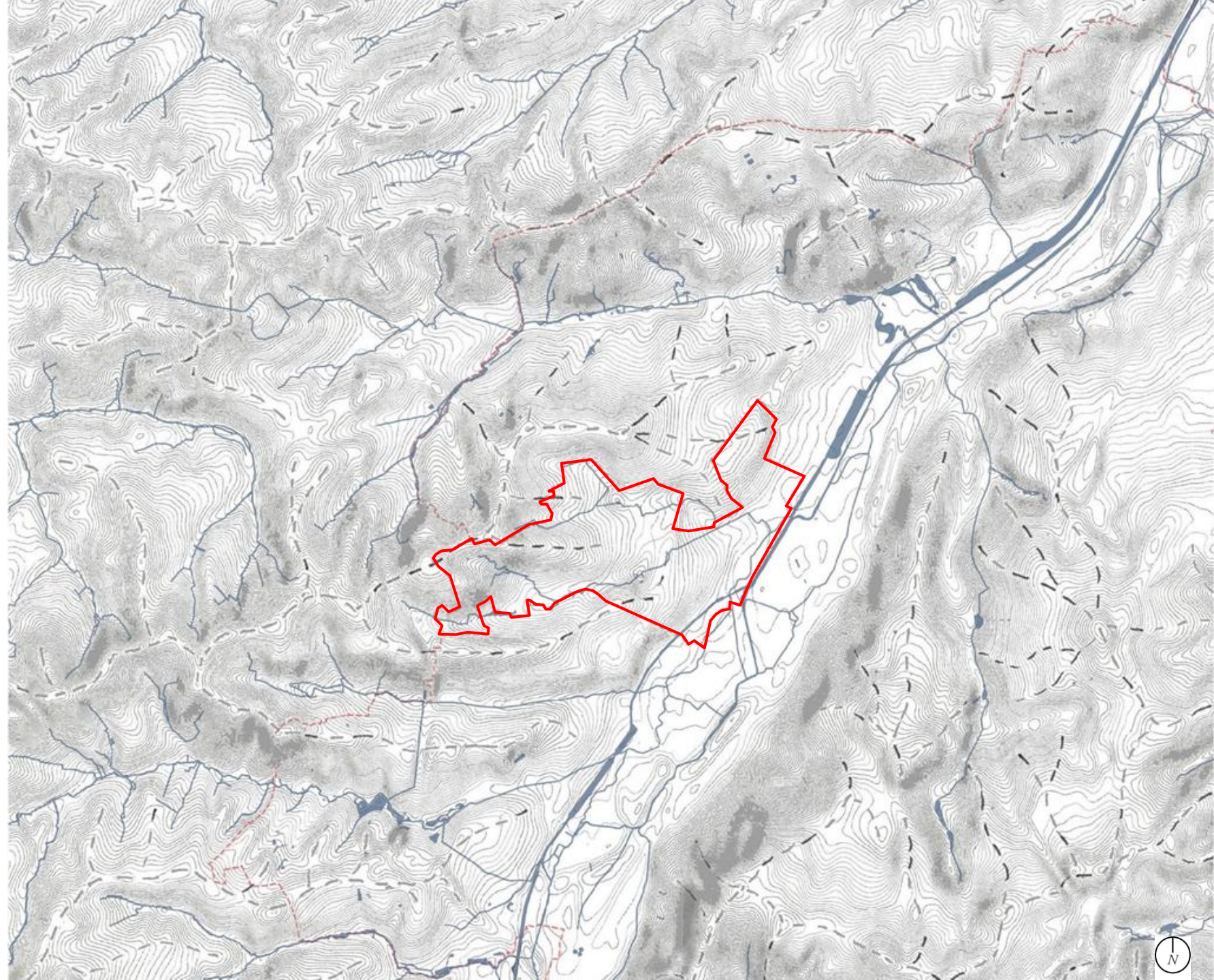
Source: Geopunt, wms

— 12 km



Où se trouve Molenbeek?  
Localisation de la commune  
dans le système des vallées

– 0 km



– 12 km

— 0 km


# Où se trouve Molenbeek? Lien avec les espaces verts du territoire


 Agriculture

 Forêts

 Parcs publics

 Promenade Verte

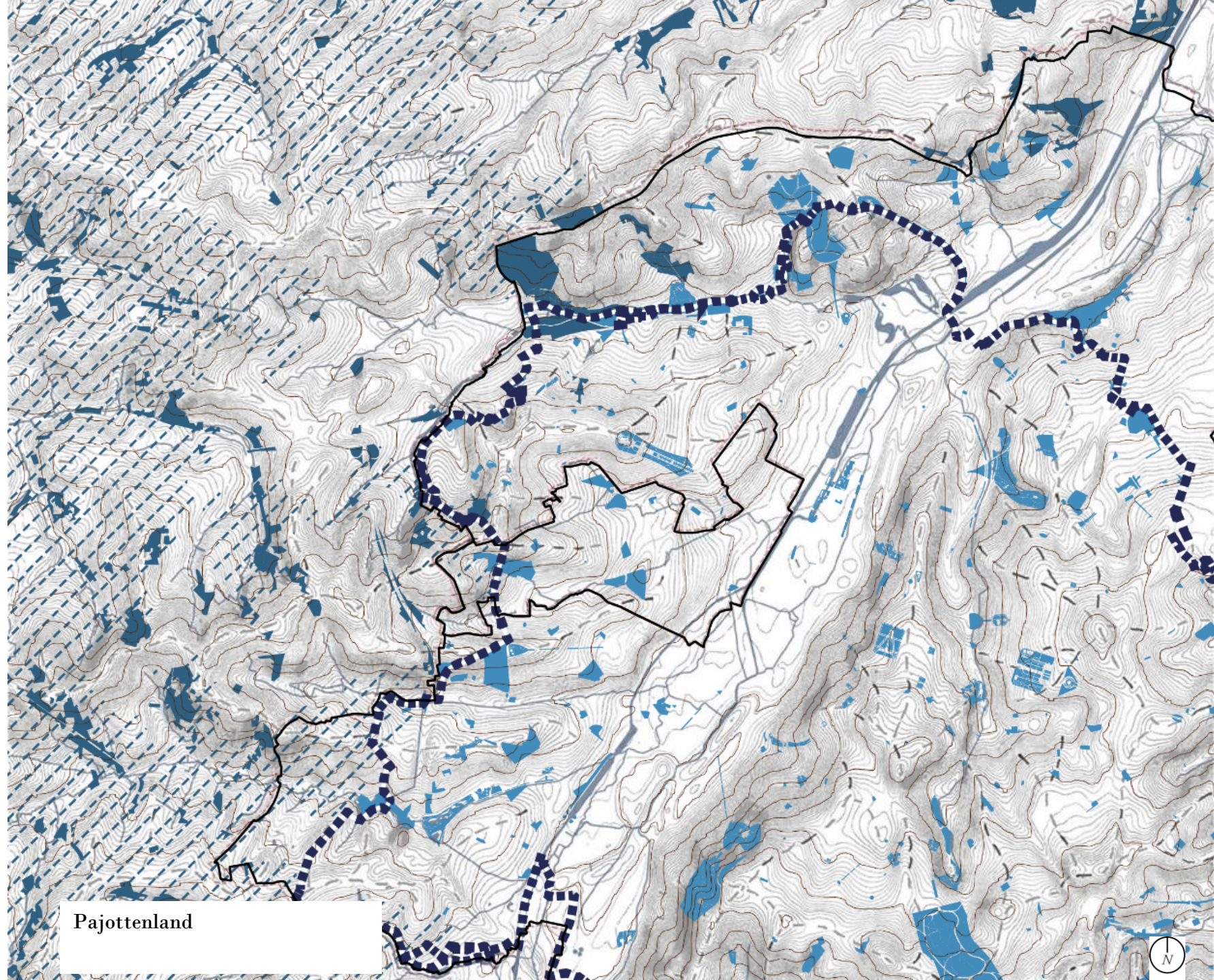
 Limite administrative de Molenbeek-Saint-

 Jean et la Région de Bruxelles-Capitale

6

— 12 km

Pajottenland



Où se trouve Molenbeek?  
Lien avec le Pajottenland



**Qu'est-ce que Molenbeek ?**  
Wat is Molenbeek?

**II**








Qu'est-ce que Molenbeek?

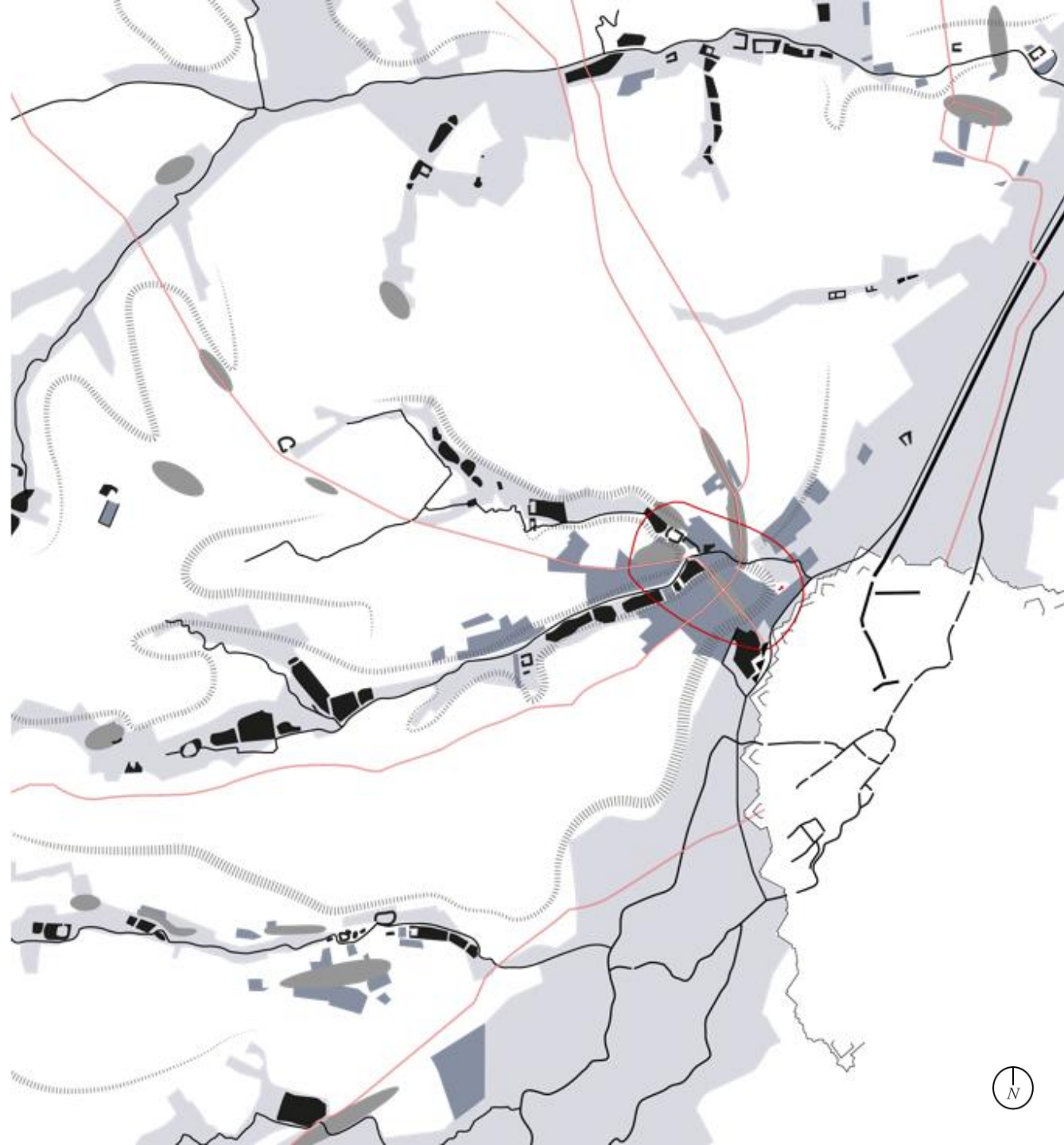
Un territoire anciennement habité, au XVIIIe siècle:  
un village rural



*Pierre Brueghel I (le Jeune)*  
*Les danseurs de la Saint-Jean (1592)*

-  Cluster de nouveaux développements
-  Maraîcher
-  Etang
-  Tissu urbain
-  Vallées

– 0 km



– 6 km

Qu'est-ce que Molenbeek?

Début du XIXème siècle : développement (industriel) le long du canal



Walter W (graveur),

Vue générale de Bruxelles prise près de la porte de Ninove, 19e siècle

○ Clusters de nouveaux développements

◆ Bâtiment industriel

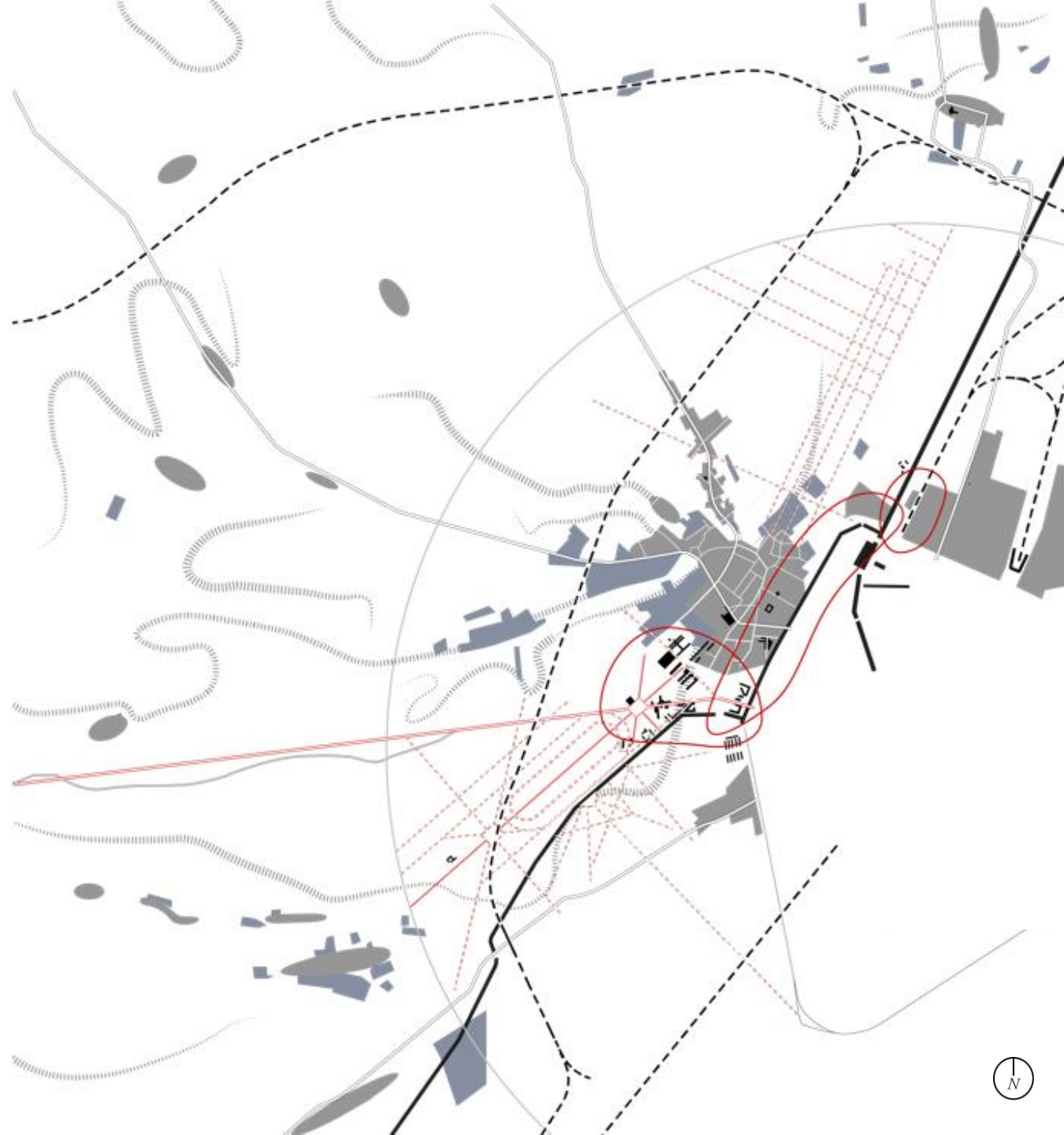
⋯ Plan de Ch. Vanderstraeten, 1846

■ Tissu urbain

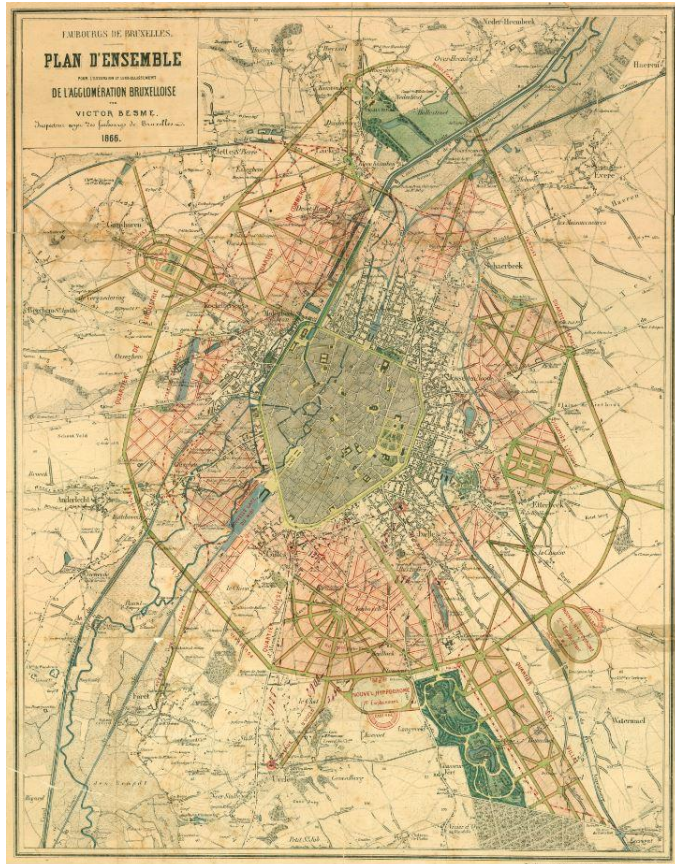
□ Vallées

— 0 km

— 6 km



Qu'est-ce que Molenbeek?  
Fin du XIXème siècle : les grand plans du XIXe



*Victor Besme, Plan d'ensemble pour l'extension et les embellissements de l'agglomération Bruxelloise, 1866*

..... Plan de V. Besme, 1865

— 0 km



— 6 km



# Qu'est-ce que Molenbeek?




## Développement le long du site Tour & Taxis, et l'ascension de la cité



La cité-Jardin Rue Diongre et Cité-Jardin Nogent, 1923

- 1 Cité Jardin de Saulnier, 1923
- 2 Cité Jardin Diongre, 1923
- 3 Cité Jardin Nogent, 1923
- 4 Cité Coster et Clément, 1904
- 5 Cité Dubrucq, 1921
- 6 Logements sociaux Escaut, 1921
- 7 Cité du Laekenveld, 1921
- 8 Cour Saint-Lazare, 1927
- 9 Cité du Lierre, 1921
- 10 Cité Gulden Bodem, 1925
- 11 Logements sociaux Joseph Baeck, 1938
- 12 Cité Jardin Rue de Dilbeek, 1870
- 13 Cité de Moortebek, 1921 (Anderlecht)

 Cité  
 Ecole

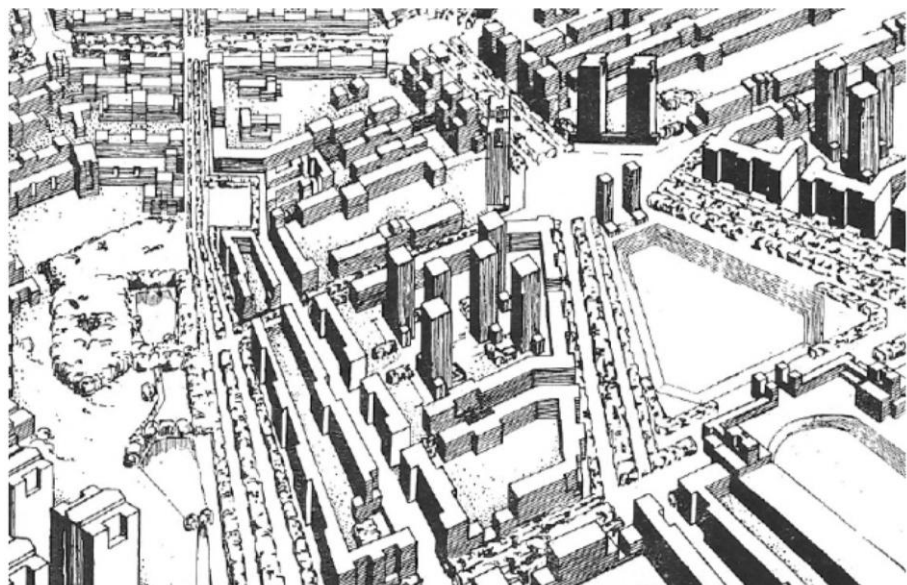
 Chemin de fer vicinal  
 Boulevard /Avenue  
 Parcs et équipements sportifs extérieurs

— 0 km

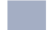


— 6 km

Qu'est-ce que Molenbeek?  
Début du XXème siècle : architectures modernes  
Le développement du haut Molenbeek



François Hoeben, Concours pour l'urbanisation de Molenbeek-Saint-Jean  
(Vue axonométrique)

- |   |  |
|---|--|
|  Nouveaux bâtiments |  Boulevard /Avenue                        |
|  Cité               |  Ligne de métro                           |
|  Ecole              |  Parcs et équipements sportifs extérieurs |

— 0 km



— 6 km



Qu'est-ce que Molenbeek?

Fin du XXème siècle : architectures postmodernes



Rue Saint-Martin et rue Fernand Brunfaut.

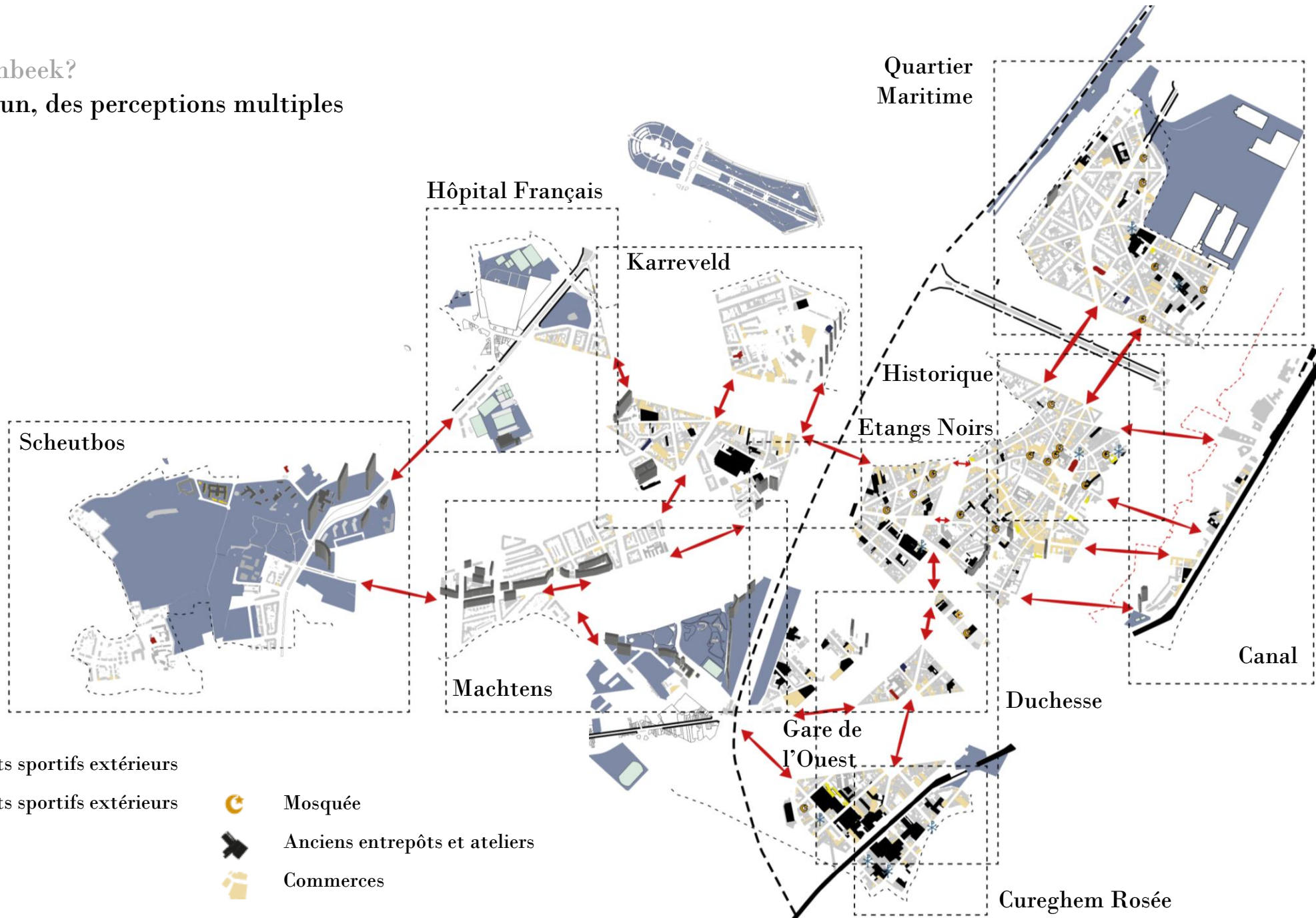


Immeuble KBC

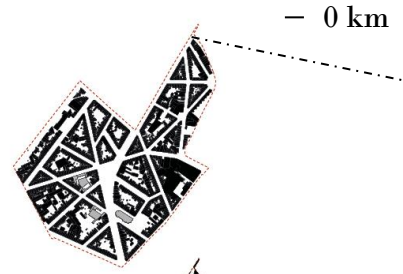
Source : [bruzz.be](http://bruzz.be)

# Qu'est-ce que Molenbeek?

## Un territoire commun, des perceptions multiples



# Qu'est-ce que Molenbeek? Une commune très dense



Bvd. Jubilé  
250 - 300 habitants/ha



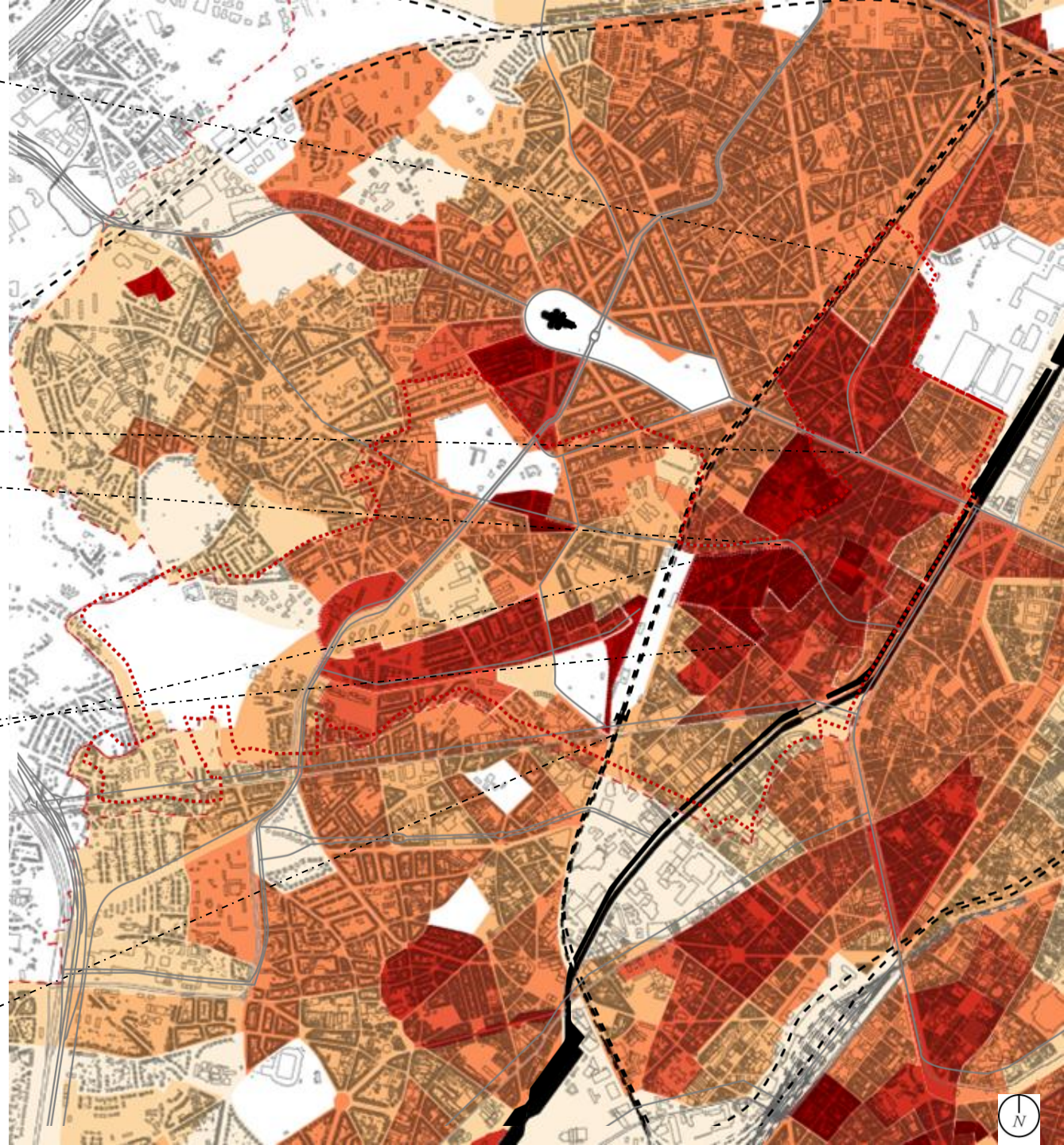
Etangs Noirs  
> 300 habitants/ha



Blocs Marie-José  
>300 habitants/ha



— 6 km



## Densité de la population (nombre d'habitants / ha)

- < 50
- 50 - 100
- 100 - 150
- 150 - 200
- 200 - 250
- 250 - 300
- > 300

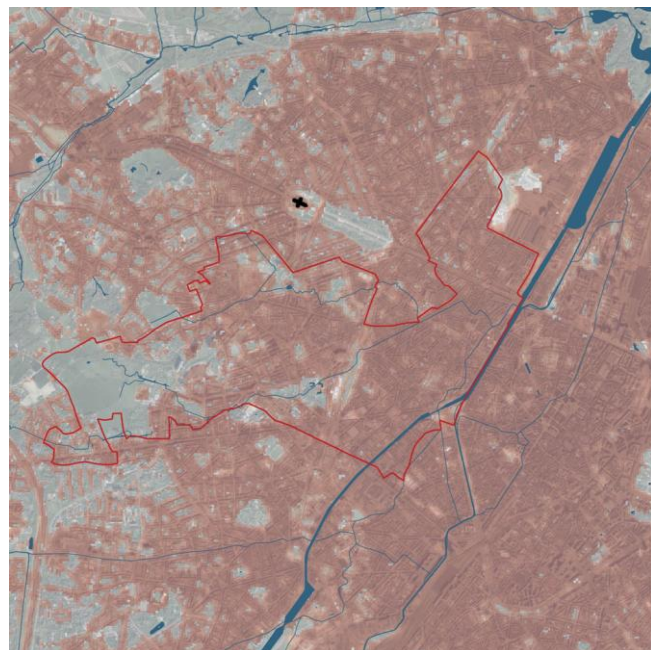
Source: IBSA, 2019





# Qu'est-ce que Molenbeek?

## Une occupation du sol très élevée



Surface imperméable

Source : Bruxelles Environnement

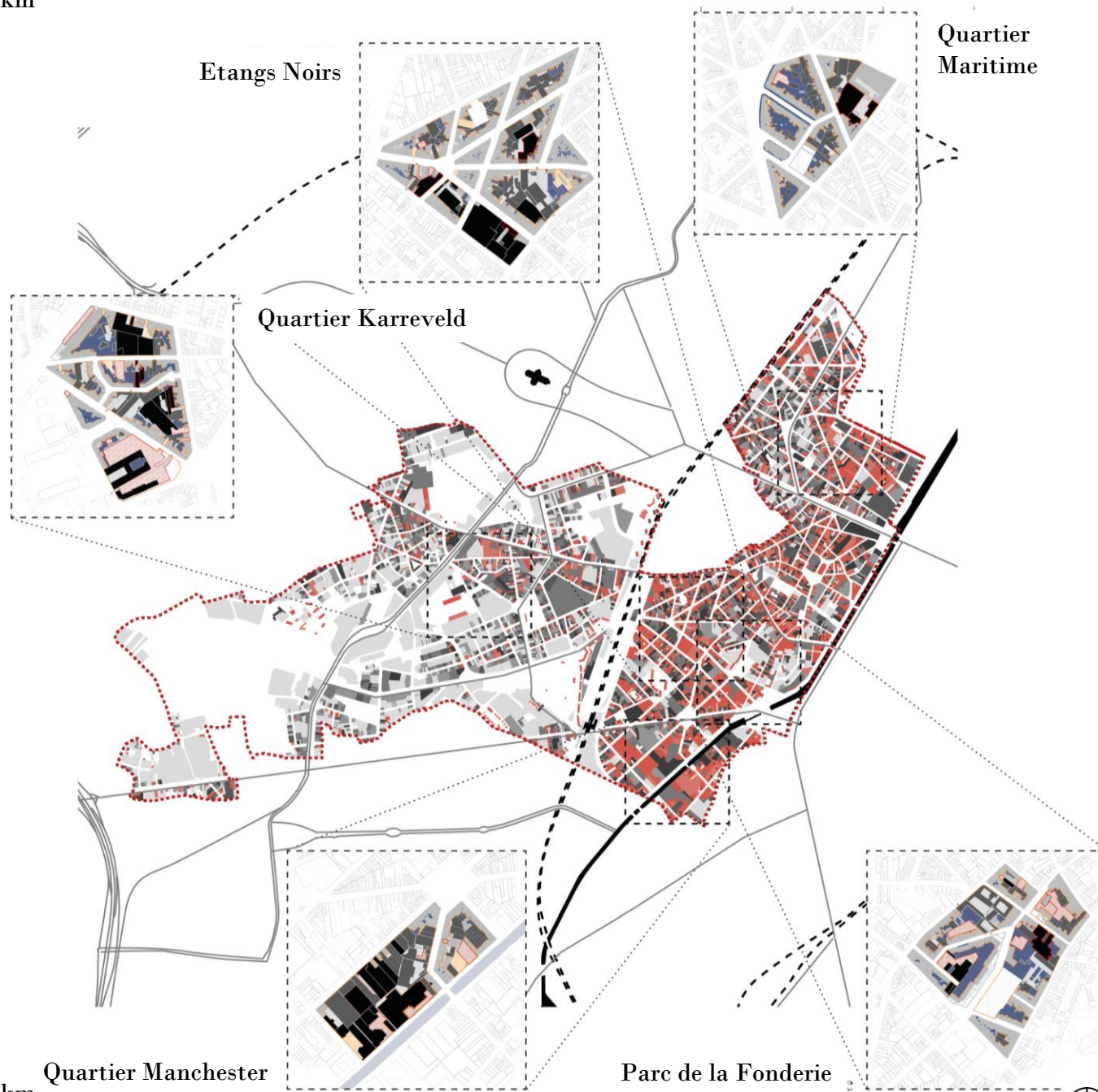
### Occupation du sol

- < 20 %
- 20 – 40 %
- 40 – 60 %
- 60 – 80 %
- > 80 %

- Entrepôt / atelier ancien
- Entrepôt / atelier vide
- Bâtiment en intérieur d'îlot
- Friche
- Parking
- Espace vert privé
- Espace vert public

Source : Brugis, Google Earth

– 0 km

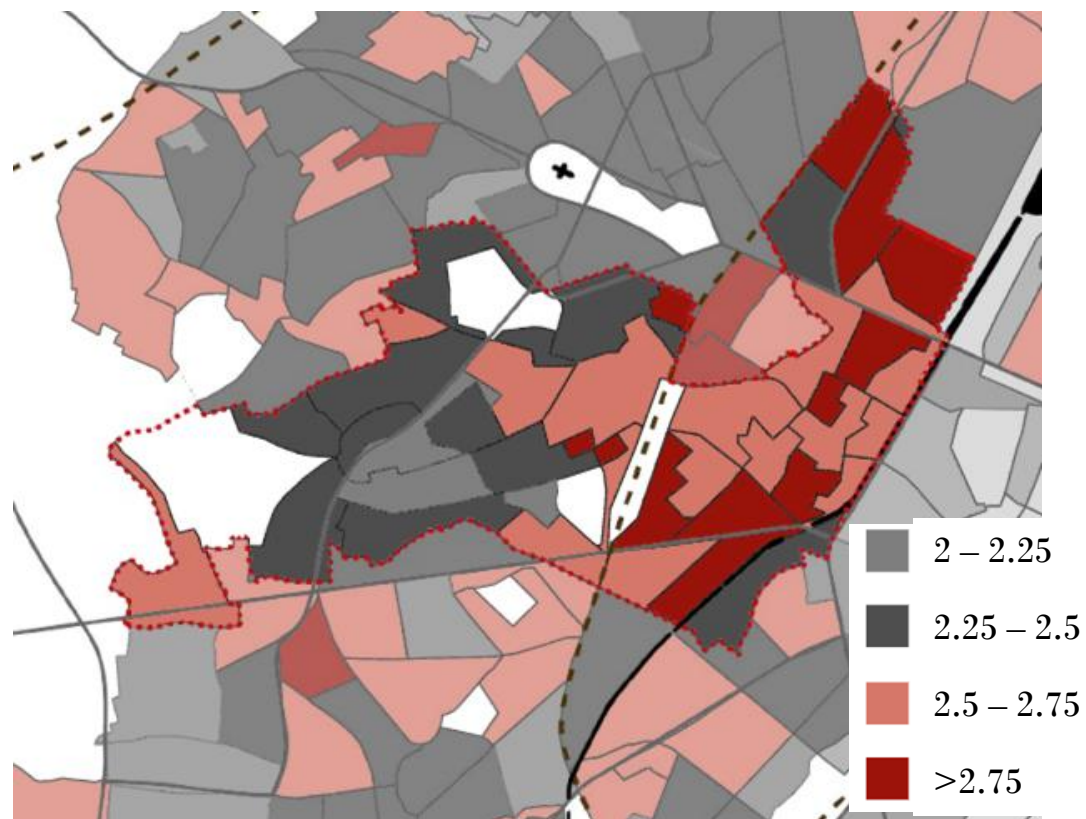


– 6 km

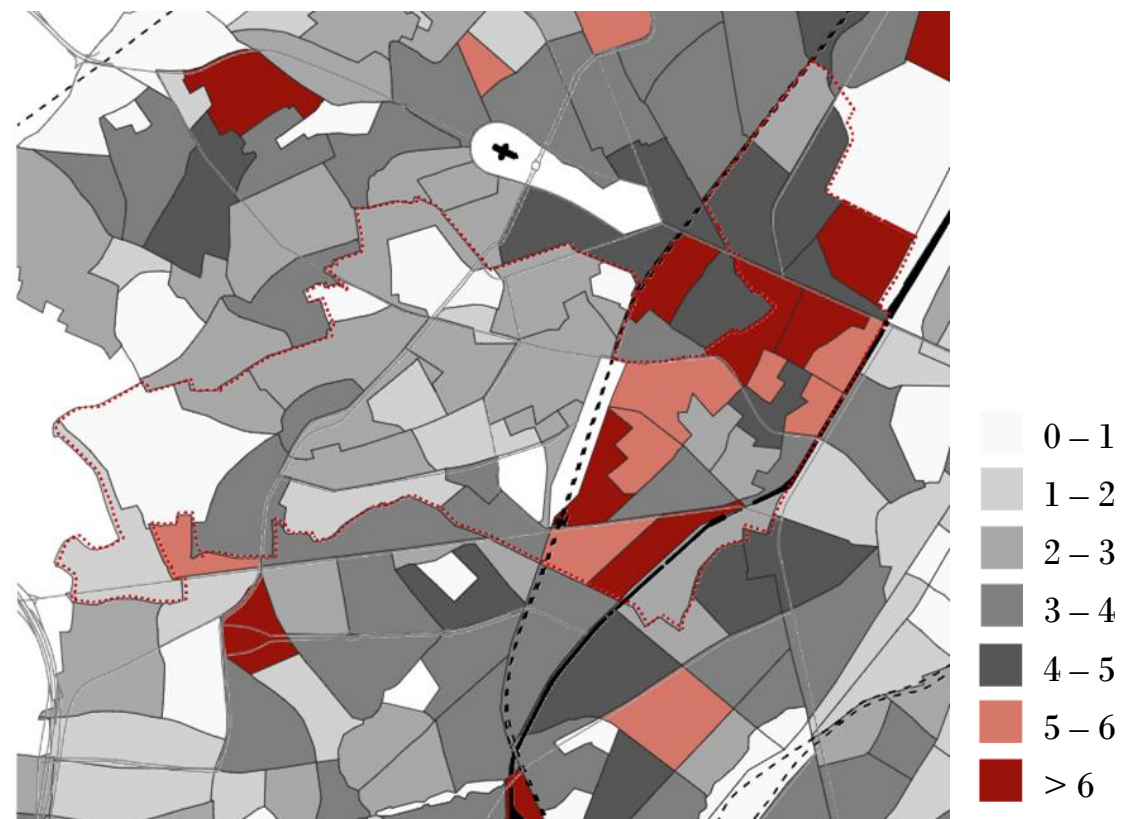
## Qu'est-ce que Molenbeek?

De nombreuses personnes vivent ensemble dans un ménage de taille moyenne et plusieurs familles sont souvent réunies sous un même toit

Taille moyenne des ménages (personnes) (2019)



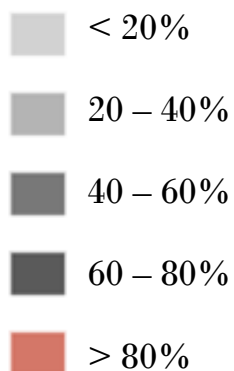
Part de la population vivant en ménages multifamiliaux (%) (2011)




## Qu'est-ce que Molenbeek?

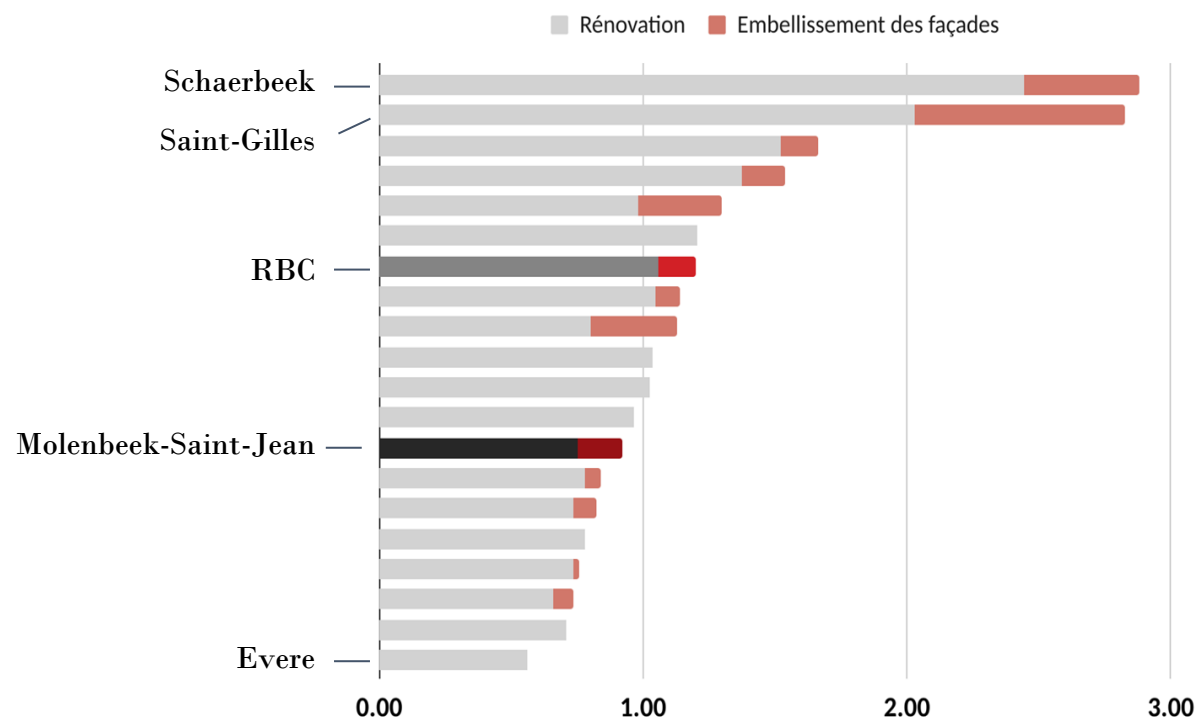
Les gens vivent dans des bâtiments anciens pour lesquels les rénovations ne sont pas effectuées comme il le faudrait

Part des bâtiments construits avant 1914 (en haut) et entre 1945 et 1980 (en bas)



Sources: IBSA (gauche), IBSA 2014 (droit) 

Nombre de primes à la rénovation et à l'embellissement des façades par commune et pour 1000 ménages (2011-2014)



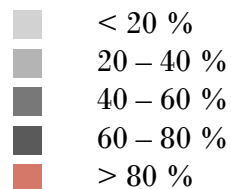
## Qu'est-ce que Molenbeek?

Les gens vivent dans des bâtiments anciens pour lesquels les rénovations ne sont pas effectuées comme il le faudrait

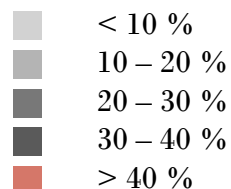
0 1 2 3 4 5km



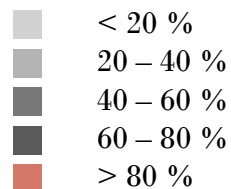
### Part des bâtiments construits avant 1914



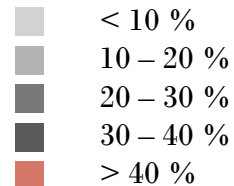
### Part des bâtiments construits entre 1921 et 1945



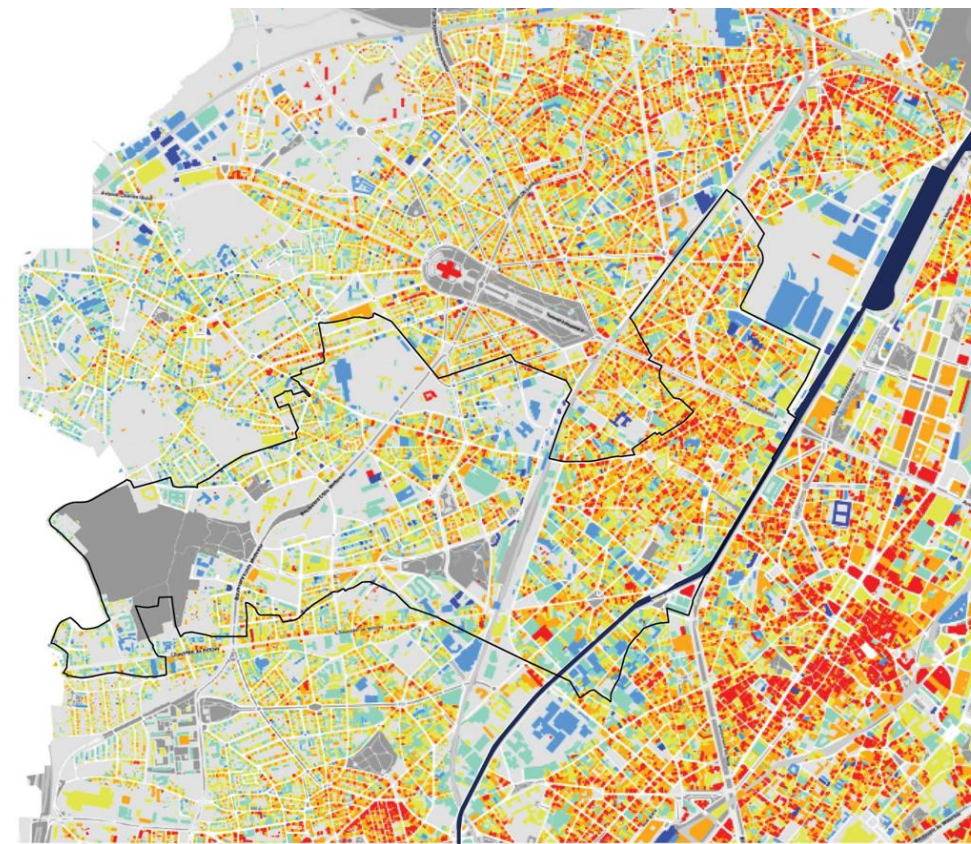
### Part des bâtiments construits entre 1945 et 1980



### Part des bâtiments construits entre 1981 et 2011



Source: *Census, 2011*



### Déperdition

Non perceptible

Très faible

Faible

Moyenne

Forte







Très forte



Source: *Bruxelles environnement*

# Qu'est-ce que Molenbeek?

## Le potentiel des intérieurs d'îlot verts

-  Espace vert public
-  Espace ouvert dans un îlot dense
-  Espace ouvert dans un îlot plus large
-  Cité
-  Espace ouvert lié à un immeuble d'appartements
-  Espace ouvert lié au sport ou à une plaine de jeux

Source : *Perspective,brussels*, 2020 ; *Google Earth*

— 0 km

— 6 km



Qu'est-ce que Molenbeek?

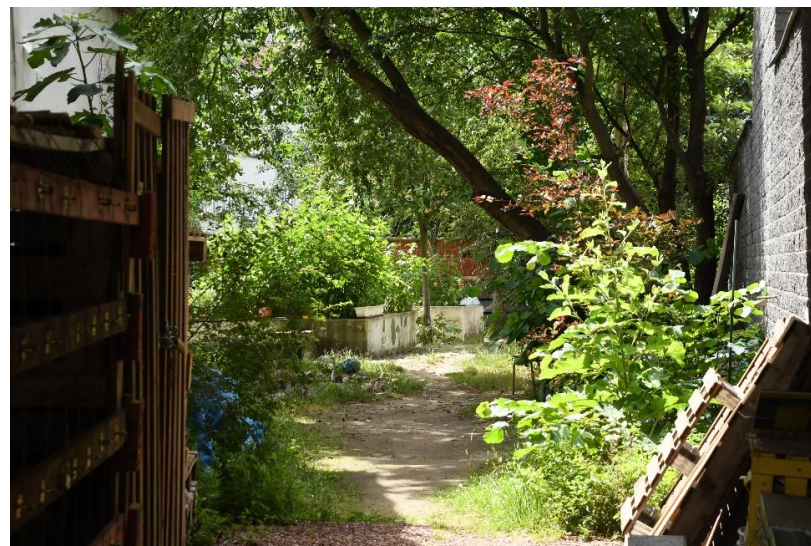
Le potentiel des intérieurs d'îlots verts



*Espace vert collectif Petite Senne, Rue des Ateliers 17*



*Parc récréatif de la Petite Senne*



*Jardin Urbain, Rue Fin*



*Jardin de la Fonderie, Rue Ransfort*

# Qu'est-ce que Molenbeek?

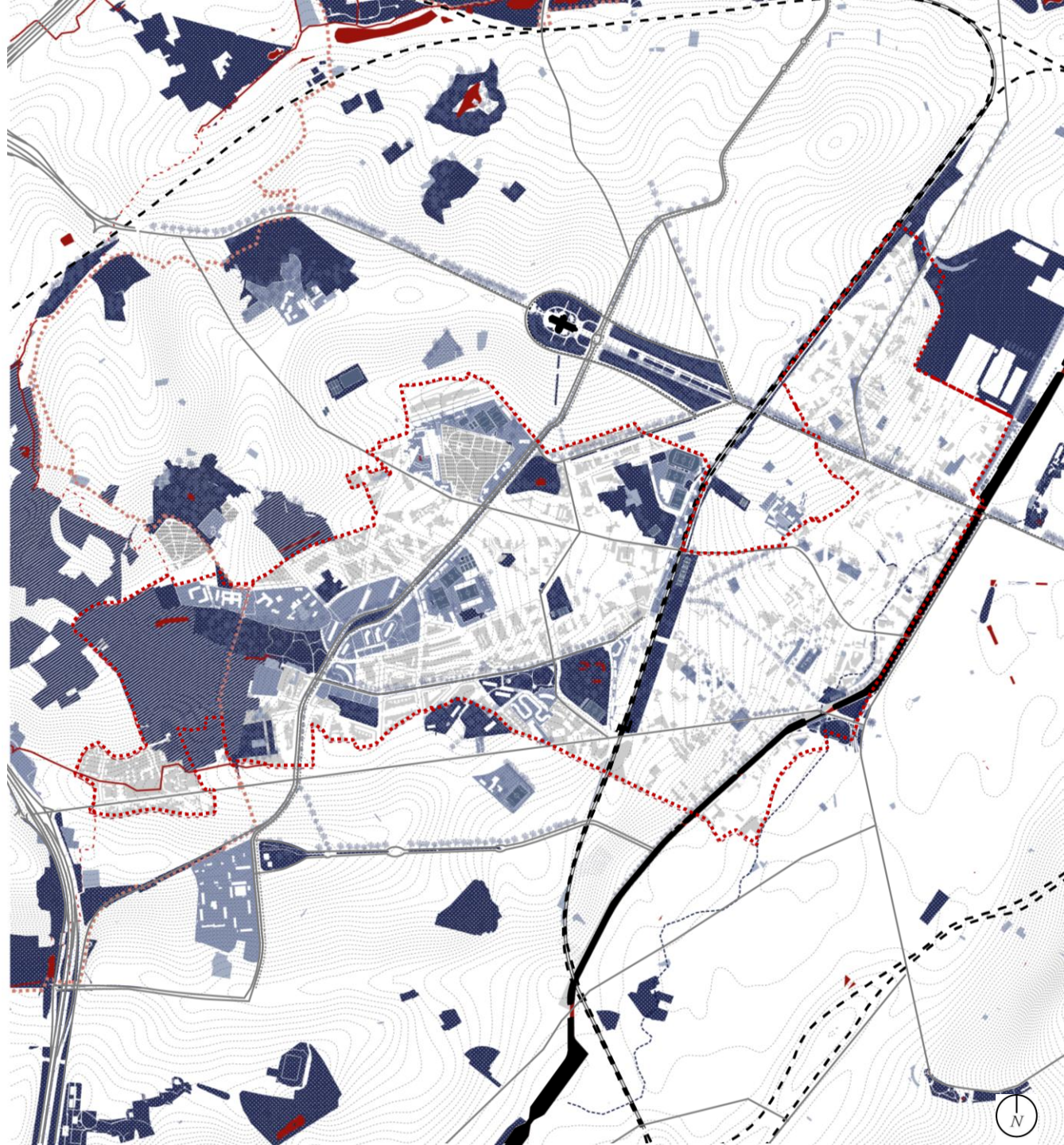
## Un grand patrimoine d'espaces ouverts



- Aléa faible : 1 / 100 ans.
- Aléa moyen: 1 / 25 à 50 ans
- Aléa élevé : 1 / 10 ans
- Etangs
- Collecteur
- Cours d'eau voûté
- Promenade verte
- Cours d'eau à ciel ouvert

Source: UrbIS, PRDD, Google Earth

— 0 km



— 6 km



Qu'est-ce que Molenbeek?  
Un grand patrimoine d'espaces ouverts



*Parc Albert / Marie José*



*Parc Albert / Marie José*



*Parc du Scheutbos*



*Parc du Scheutbos*



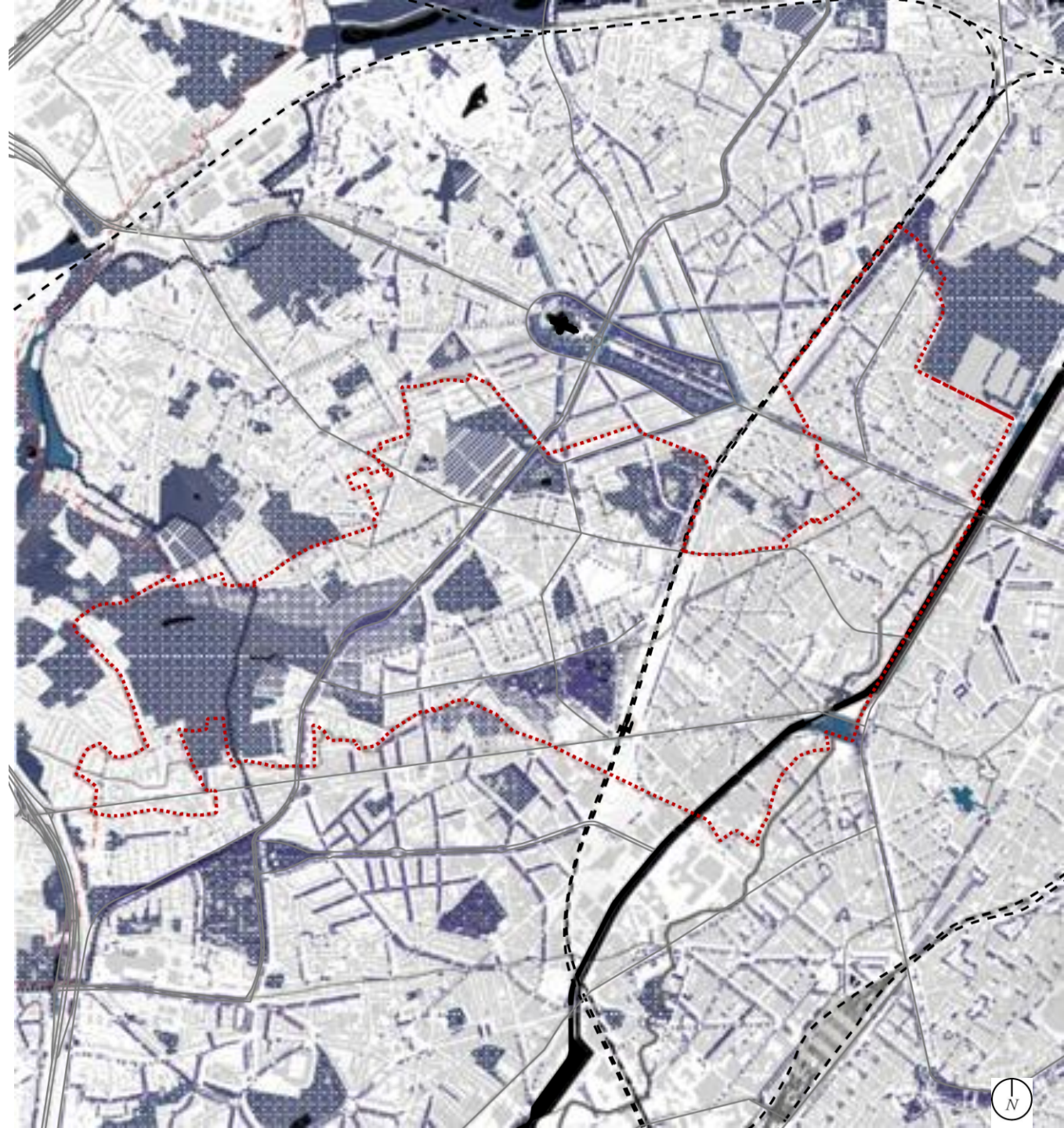
# Qu'est-ce que Molenbeek? Les rues végétalisées



*Bvd. Machtens en tant que continuité verte entre le Scheutbos et les parcs Albert et Marie-José*

Source: UrbIS

— 0 km



— 6 km

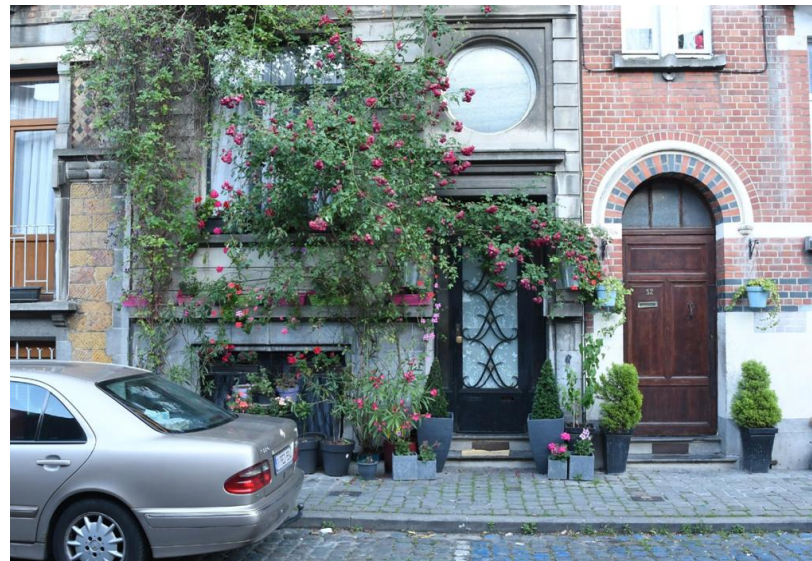
Qu'est-ce que Molenbeek?  
Les espaces publics – les belles rues



*Rue des Ateliers*



*Rue Fin*



*Rue Courtois*



*Place du Chant d'Alouette*

Qu'est-ce que Molenbeek?  
Les espaces publics – les placettes



*Rue de l'éléphant*



*Place Voltaire*



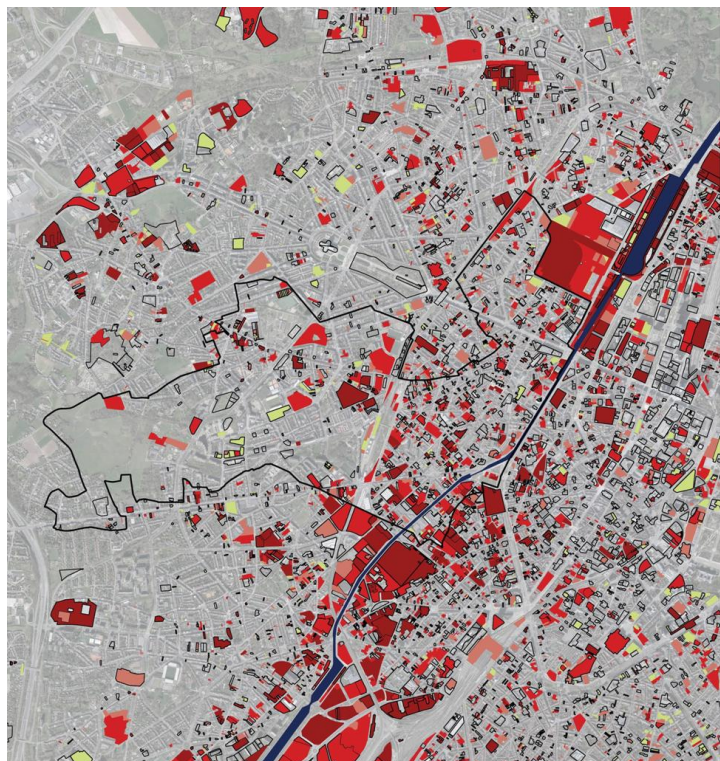
*Rue de la Borne*



*Rue Saint-Martin*

# Qu'est-ce que Molenbeek?

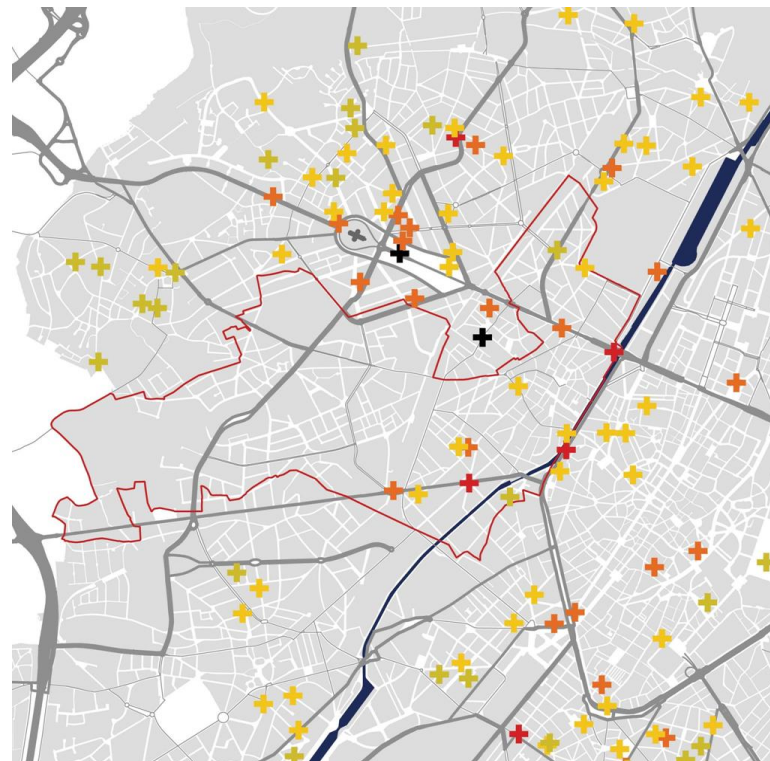
## Sources de pollution



Pollution des sols

- Parcelles non polluées
- Parcelles légèrement polluées sans risque
- Parcelles polluées sans risques
- Parcelles polluées en cours d'étude ou en traitement

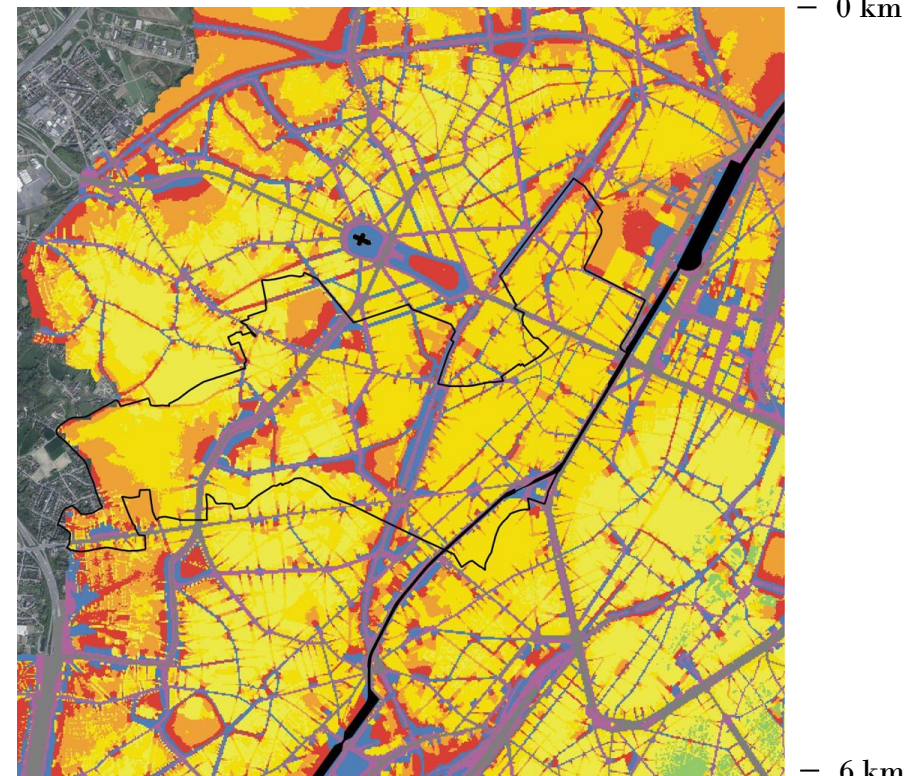
28  
Source : Bruxelles Environnement, 2020



Concentration NO<sub>2</sub>, moyenne annuelle

- + < 20
- + 20 – 30
- + 30 – 40
- + 40 – 50
- + 50 – 60
- + > 60 (µg NO<sub>2</sub> / m<sup>3</sup>)

Source : Citizen Scientists, 2019



Bruit Multi indicateur

- |  |   |
|--|---|
| <span style="color: #228B22;">■</span> < 45    | <span style="color: #DC143C;">■</span> 60 – 65    |
| <span style="color: #90EE90;">■</span> 45 – 50 | <span style="color: #4169E1;">■</span> 65 – 70    |
| <span style="color: #FFD700;">■</span> 50 – 55 | <span style="color: #663399;">■</span> 70 – 75    |
| <span style="color: #FF8C00;">■</span> 55 – 60 | <span style="color: #696969;">■</span> > 75 dB(A) |

Source: Bruxelles Environnement, Bruit Multi Indicateur, Lden, 2016



**Qui est Molenbeek ?**

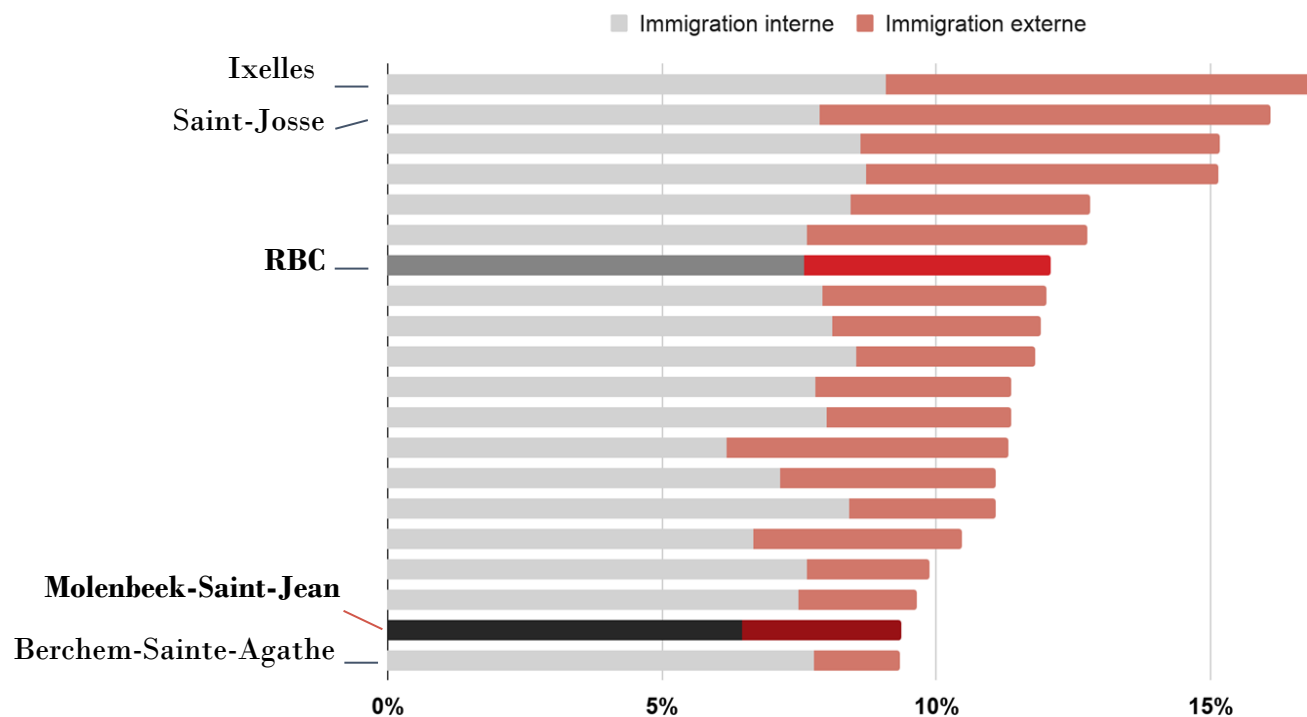
**Wie is Molenbeek?**

**III**

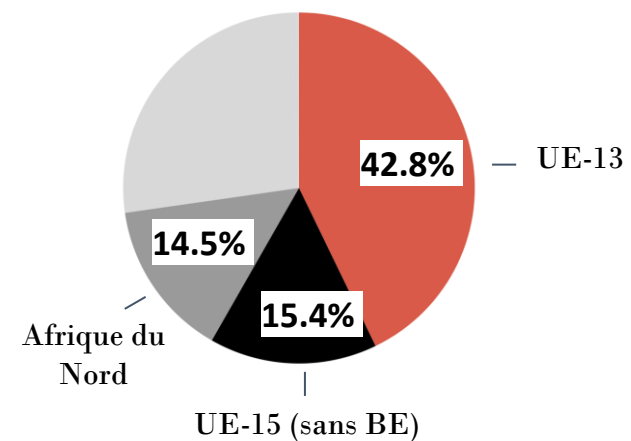
## Qui est Molenbeek?

L'immigration interne est désormais moins importante à Molenbeek-Saint-Jean que dans les autres communes, les nouveaux arrivants viennent principalement de l'UE des 13

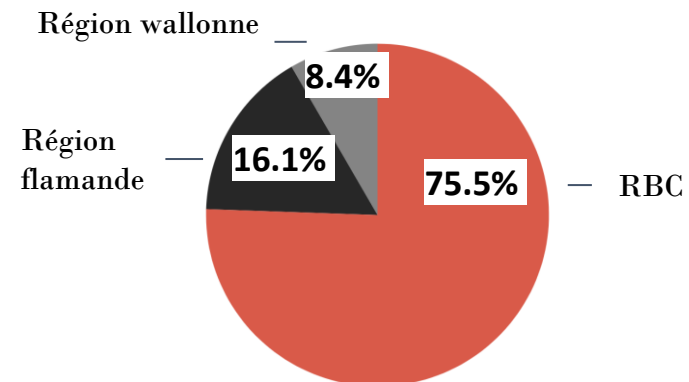
Part de la population immigrée en 2019 par commune



Origine des immigrants internationaux (2018)



Origine de l'immigration interne (2019)

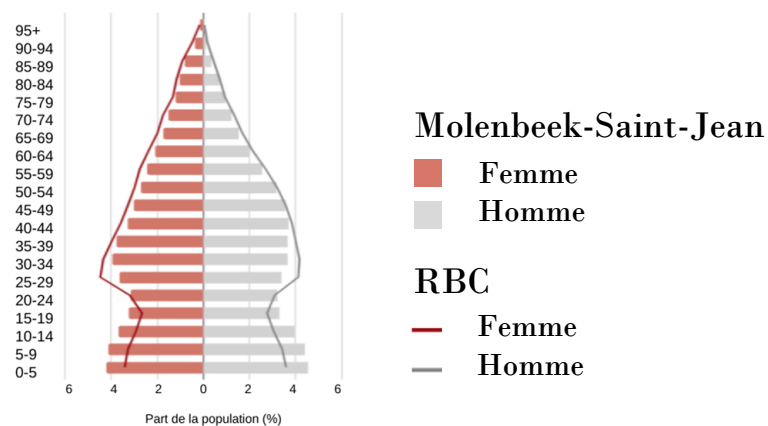


Sources: IBSA 2019 (gauche), IBSA 2018 (haut, droite), IBSA 2019 (bas, droite)

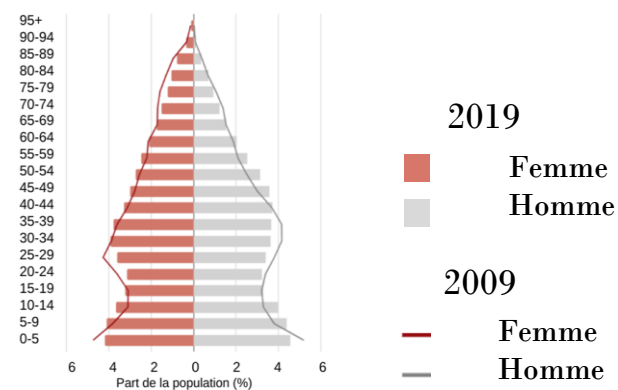
## Qui est Molenbeek?

Alors que la population est encore jeune en Région Bruxelles-Capitale, la part des enfants molenbeekoïses en bas âge diminue. Mais eux seuls rendent la croissance démographique globale positive.

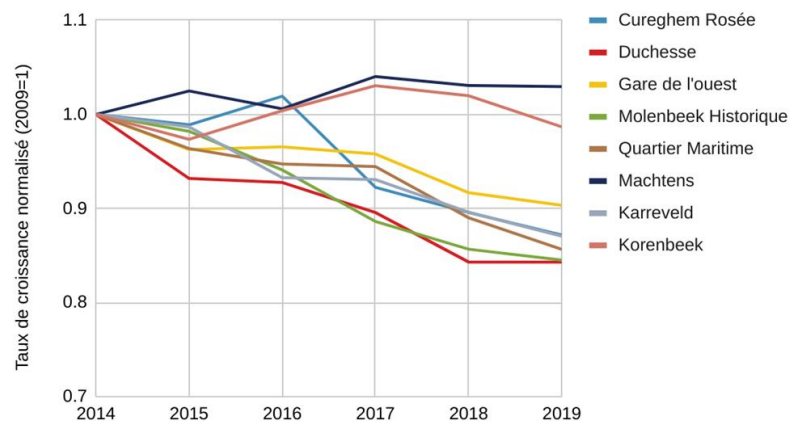
Pyramide d'âge pour Molenbeek-Saint-Jean et la Région (2019)



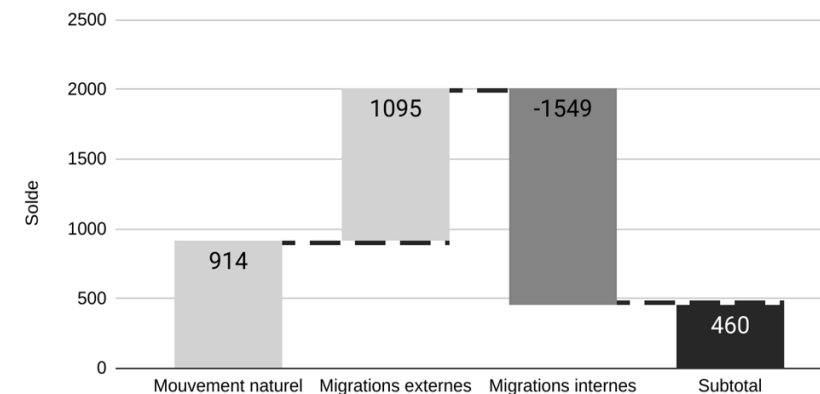
Pyramide d'âge pour Molenbeek-Saint-Jean (2009 - 2019)



Croissance normalisée des 0-4 ans 2014-2015



Net des mouvements naturel et migratoires 2019



**Quelle est l'économie de Molenbeek ?**  
**Wat is de economie van Molenbeek?**

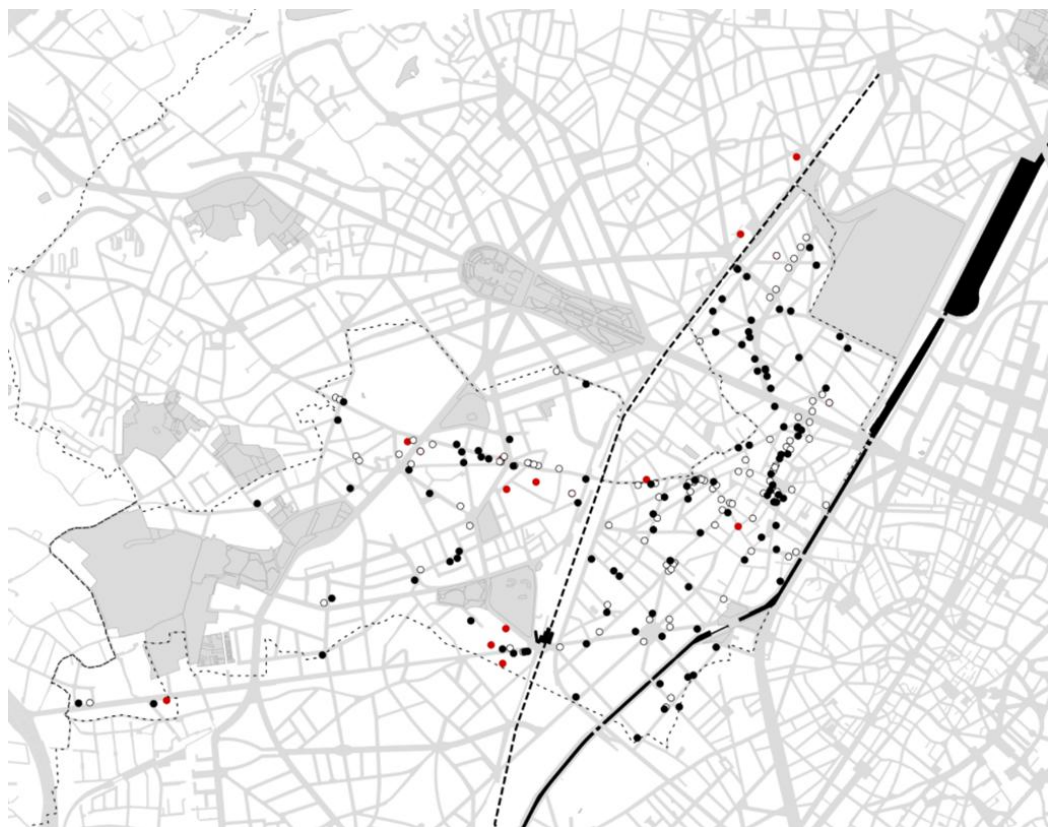
**IV**



Quelle est l'économie de Molenbeek ?

Les ventes locales et le secteur automobile soutiennent les activités commerciales

Répartition des services de proximité (alimentaire, non-alimentaire, santé)



Importance de la réparation automobile, de la vente de pièces détachées et du commerce/expédition



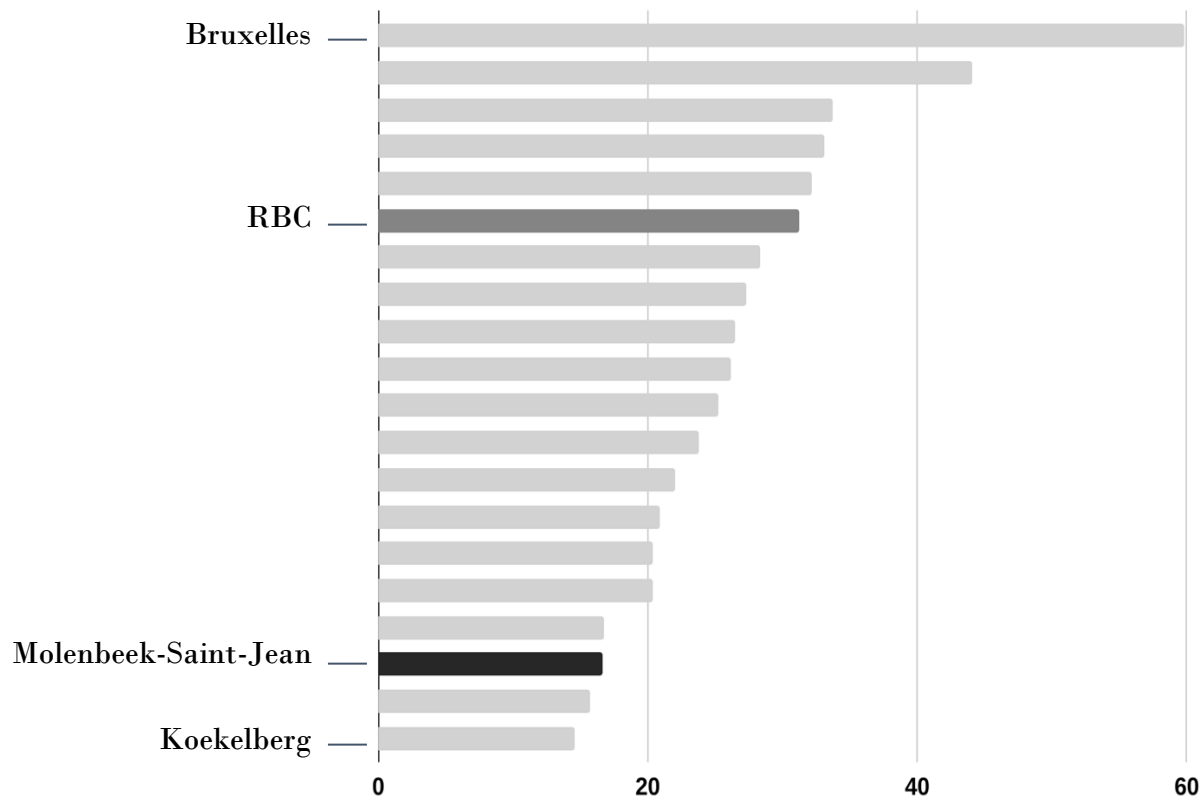
Sources: Hub 2020 (gauche et droite)



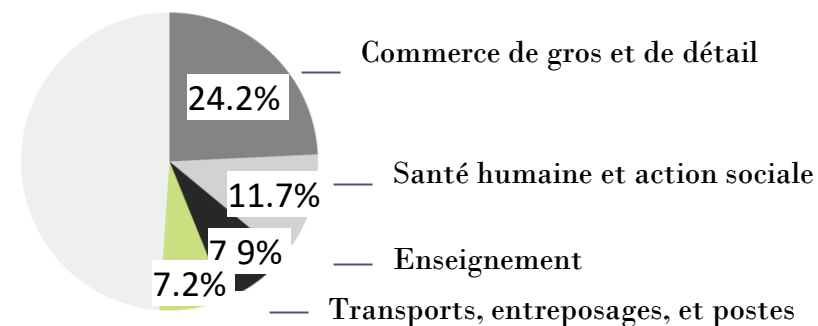
## Quelle est l'économie de Molenbeek ?

Les établissements sont peu nombreux à Molenbeek-Saint-Jean, et les activités du commerce, du service à la personne, de l'artisanat et de la créativité sont bien réparties sur le territoire

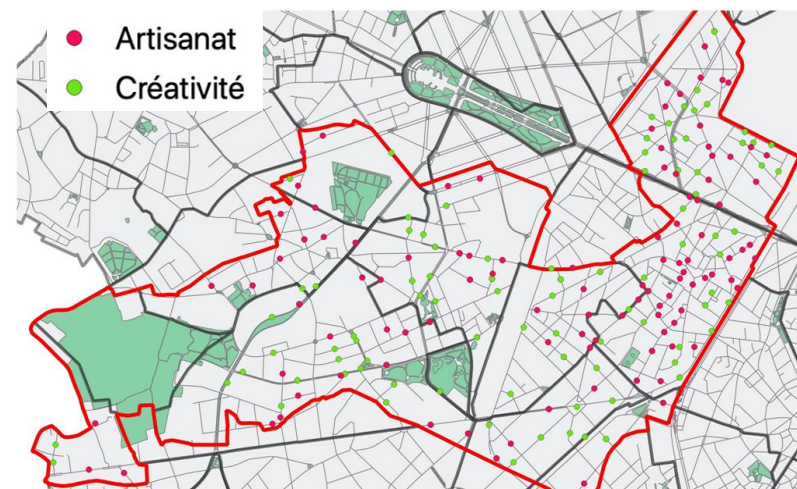
Nombre d'unités locales d'établissement par 1.000 habitants par commune (2018)



Répartition des établissements par secteur d'activité (2017)



Activités des secteurs créatifs et de l'artisanat



Sources: IBSA 2018 (gauche), Hub 2020 sur la base de notre propre analyse (haut, droite), Actiris Statbel 2017 (bas, droite)

# Quelle est l'économie de Molenbeek ?

## Pôles commerciaux



*Chaussée de Gand,  
Molenbeek en bas*

*Marché hebdomadaire à Rue sainte  
Marie / Place Communal à dimanche*



Zone commerciale



Marché hebdomadaire (représenté celui de la place de la Duchesse de Brabant)



Supermarché



Centres commerciaux



Vente au détail : nourriture



Vente au détail : sauf nourriture



## Molenbeek, une commune équipée et accessible? Commerces liés à l'alimentation



- |                                   |                     |
|-----------------------------------|---------------------|
| ● Supermarché                     | ● Night shop        |
| ● Superette                       | ● Poissonnerie      |
| ● Epicerie normale ou spécialisée | ● Fruits et légumes |
| ● Boulangerie                     | ● Vin               |
| ● Boucherie                       | ● Chocolatier       |



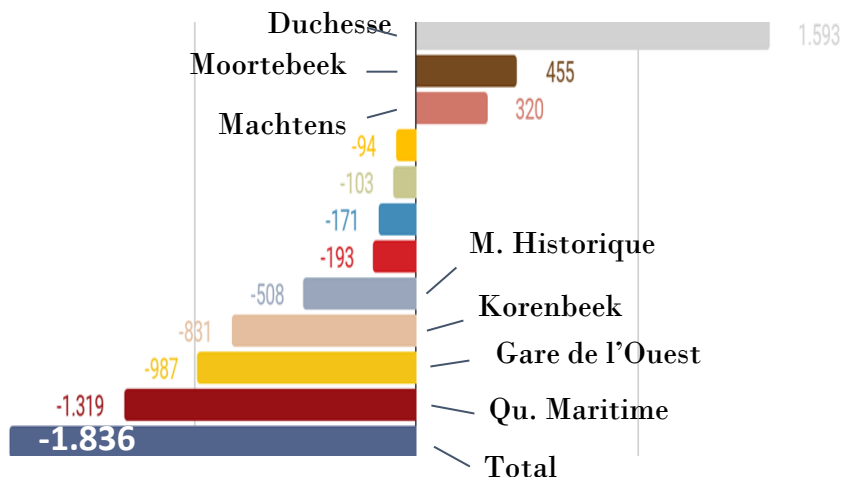
**Molenbeek, une commune équipée et accessible?**  
Molenbeek, een uitgeruste en toegankelijke gemeente?



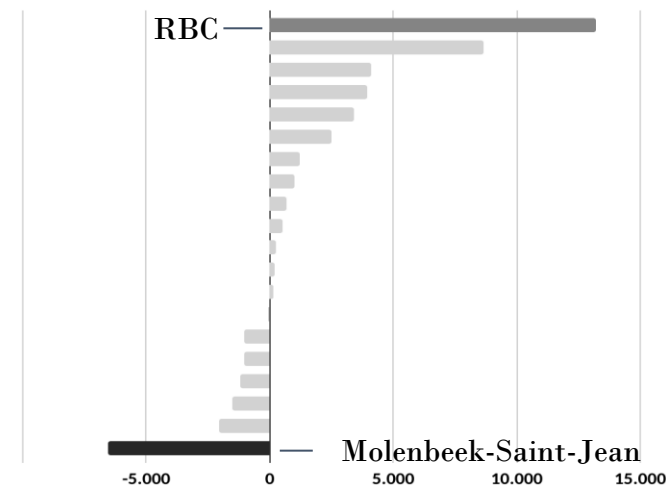
## Molenbeek, une commune équipée et accessible?

De nombreux élèves Molenbeekois étudient en dehors de la commune, le retard scolaire à Molenbeek-Saint-Jean est important et le nombre d'élèves du cycle secondaire suivant une filière générale est en-dessous de la moyenne régionale

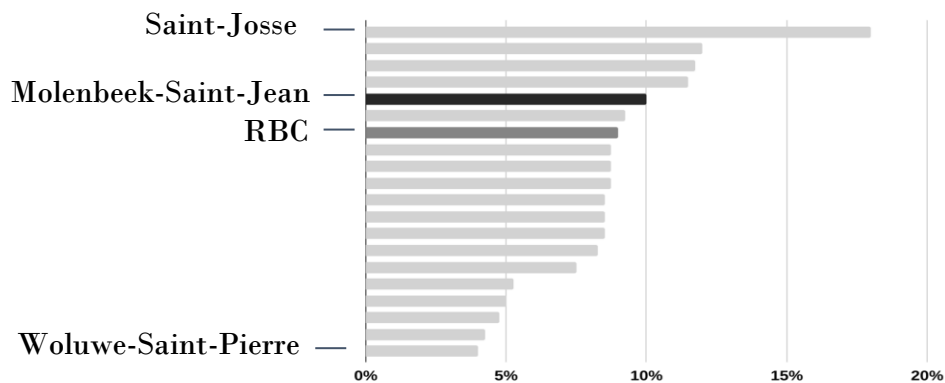
### Surplus / déficit des places d'enseignement fondamental en 2025 (estimation)



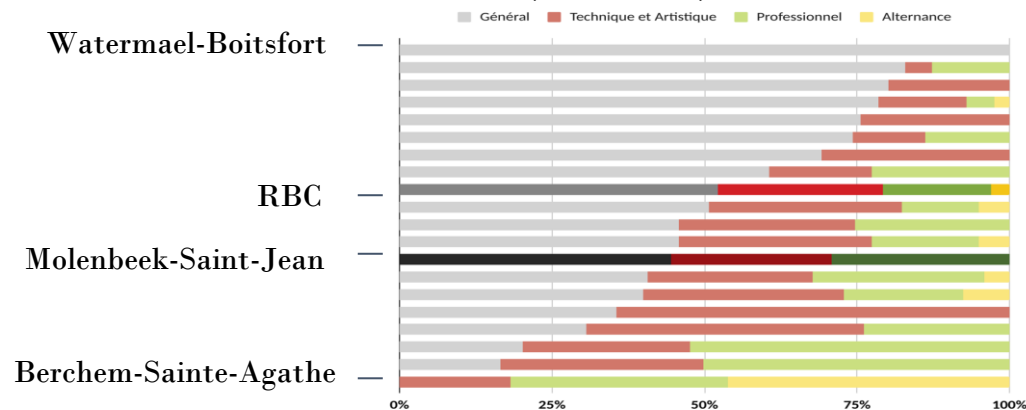
### Différence nette entre les élèves de secondaire rentrant dans la commune et les élèves résidents sortant de la commune pour étudier (2018-2019)



### Proportion d'élèves dans le 1er degré du secondaire avec au moins 2 ans de retard par commune de résidence (2017-2018)



### Répartition du nombre d'élèves dans le secondaire (hors 1er degré) par commune d'établissement (2018-2019)



Sources:  
*perspective.brussels*  
 2017-2018 (haut, gauche), *Cocom* 2017-2018 (haut, droite), *IBSA* 2018-2019 (bas, gauche et droite)

## Molenbeek, une commune équipée et accessible?

Les équipements socio-culturels offrent support et réconfort

– à ceux qui recourent à leurs services et équipements

**variété**

réparti de manière optimale sur le territoire?

**support et réconfort**  
– à ceux qui y recourent

- tremplins de capacitation des publics accueillis et des courroies de transmission de l'expression culturelle partagée
- risque de l'entre soi non volontaire des opérateurs et de leur public
- manque de visibilité dans le paysage urbain
- manque de "présence" et rôle stratégique intégrée pour le développement local

## Molenbeek, une commune équipée et accessible? La vie sociale manque d'espaces publics adaptés

### Les espaces de vie sociale existants qui fonctionnent (principalement ouverts)

- Des lieux de socialisation devant les écoles et dans les marchés
- Quelques espaces publics (Bonnevie, Parc de Ninove, Parc Marie-José – pendant le journée)
- Quelques espaces des associations (MCCC, etc)

### Les espaces de vie sociale existants qui ne fonctionnent pas (principalement ouverts)

- Les parcs ou endroits sans équipement, avec des équipements plutôt destinés aux hommes, dans les coins de rue ou cachés (Parc du Menin, Place Brunfaut, Place du Mexico, ...)
  - Privatisation
  - Dégradation du mobilier
  - Focus sur un public d'adolescents garçons (équipements de musculation)
  - Pratiques illégales: économie informelle, trafic de drogue

### Les espaces de vie sociale potentiels (ouverts et couverts)

manquant

Des lieux de qualité destinés aux jeunes (mais pas uniquement) pour interagir socialement

manquant

Des lieux pour permettre aux parents isolés de passer du temps avec leur(s) enfant(s)

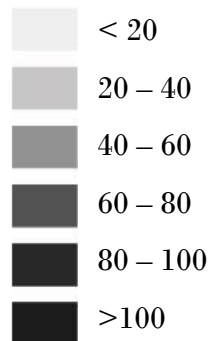
*“ Je n’ai pas d’endroit où aller. Le Parc de la Fonderie ferme à 19h. ” – jeune Molenbeekois, assis devant une porte d’entrée sur la Rue Delaunoy*

*“Pratiquement tous les espaces créés récemment ont apporté de nouveaux problèmes” – entretien avec un partenaire d'un service social*

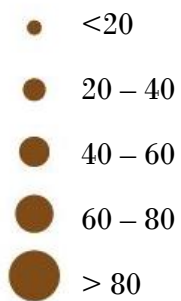



# Molenbeek, une commune équipée et accessible? Equipements de la petite enfance


Nombre de places  
en milieu d'accueil



Capacité  
d'équipement



 Nombre de places par enfant selon le revenu < Nombre de places par enfant total (division 75 – 100 %)

 Nombre de places par enfant selon le revenu <<< Nombre de places par enfant total (moins du 75%)

Source : Urbis, Perspective.brussel

– 0 km

– 6 km



Molenbeek, une commune équipée et accessible?  
Connectivités, centralités, isolement et désenclavement

— 0 km

- Site d'un lieu connu et espace public de centralité
- Lieu connu
- Hub mobilité
- Connection stratégique
- ▬ Promenade Verte
- ✱ Centralité potentielle

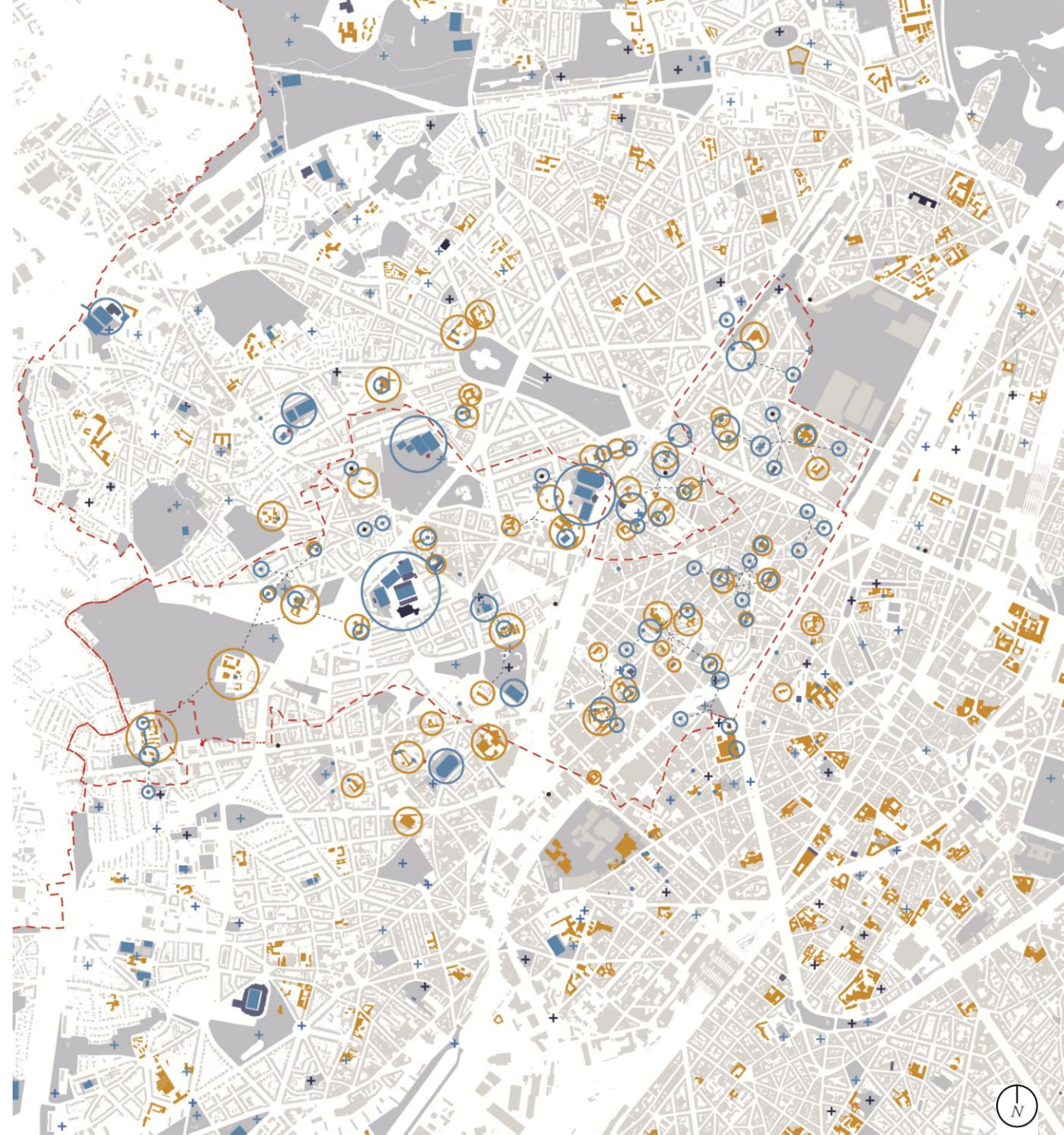


# Molenbeek, une commune équipée et accessible? Enseignement et sport

- Sport
- Enseignement
- + Sport en plein air
- + Sport et jeux en plain air
- + Jeux en plein air

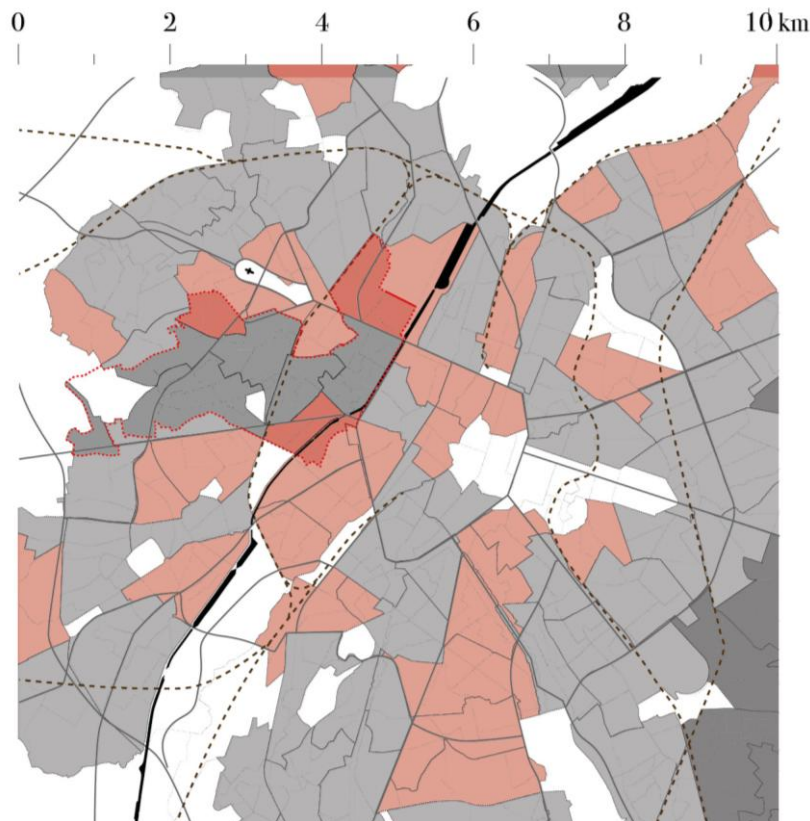
Source : Urbis, Perspective.brussel

— 0 km

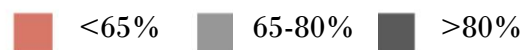


— 6 km

## Molenbeek, une commune équipée et accessible? Enseignement et sport



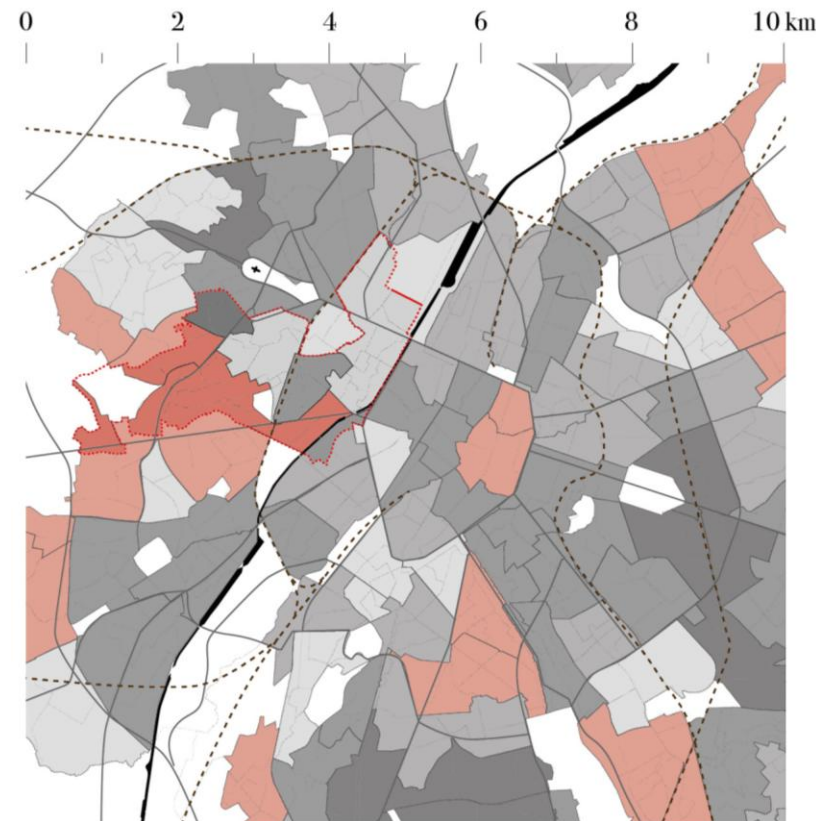
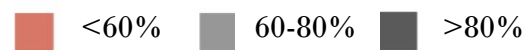
Part des enfants de quartiers scolarisés en maternelle à proximité de leur résidence



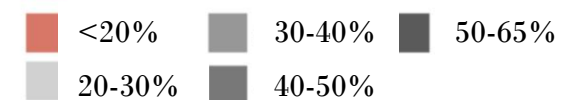
Source : IBSA, 2018



Part des enfants de quartiers scolarisés en primaire à proximité de leur résidence



Part des enfants de quartiers scolarisés en secondaire à proximité de leur résidence



## Molenbeek, une commune équipée et accessible? Equipements de santé



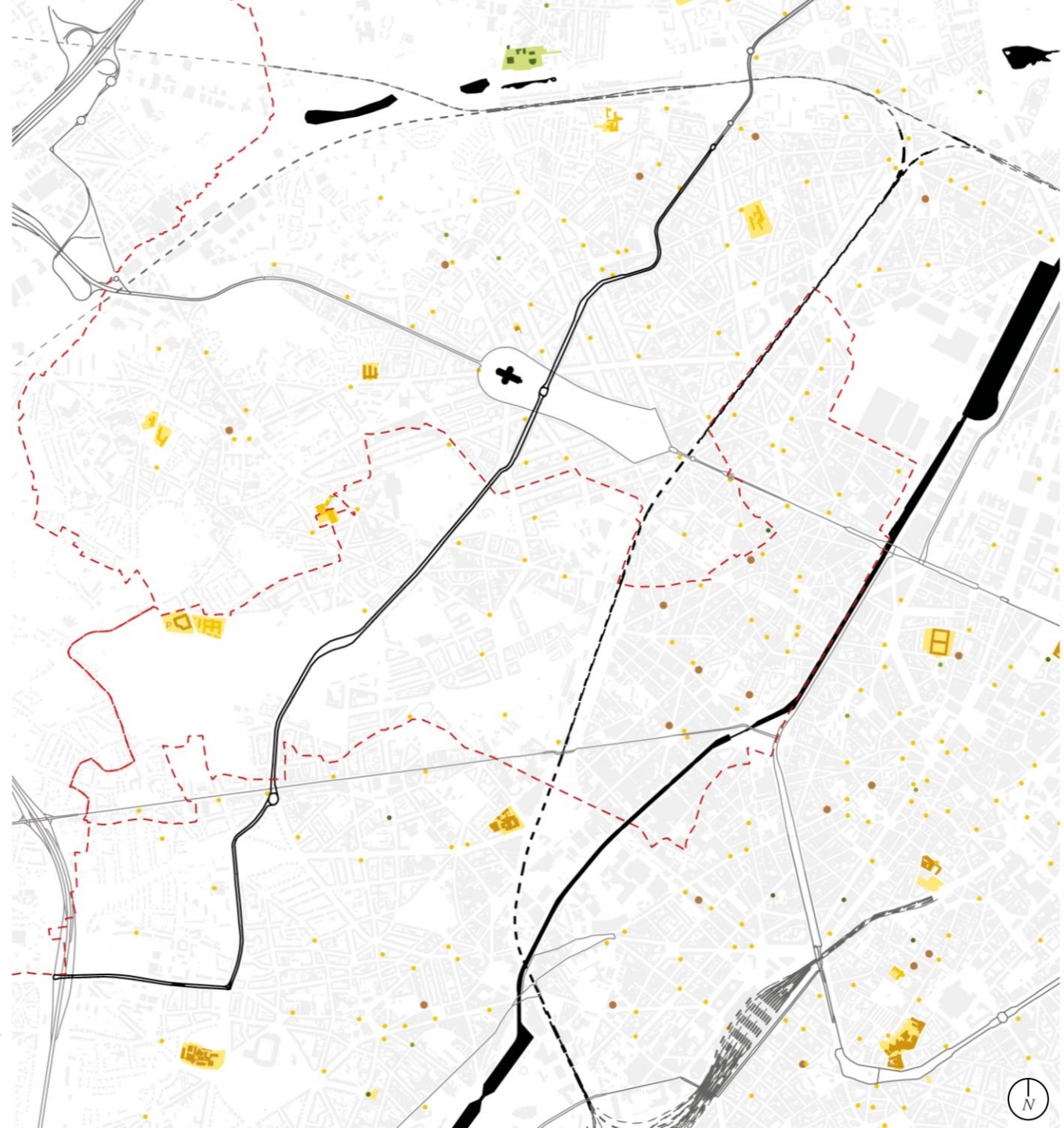
Part de la population qui déclare de ne pas être en bonne santé

■ <20%   ■ 20-30%   ■ >30%

- Hôpital
- Polyclinique
- Centre de soins infirmiers (Centre de protection sociale, maison de retraite, Planning Familial)

- Hôpital psychiatrique
- Maison médicale
- Pharmacie
- Equipements ou services d'accompagnement
- Equipements ou services d'hébergement

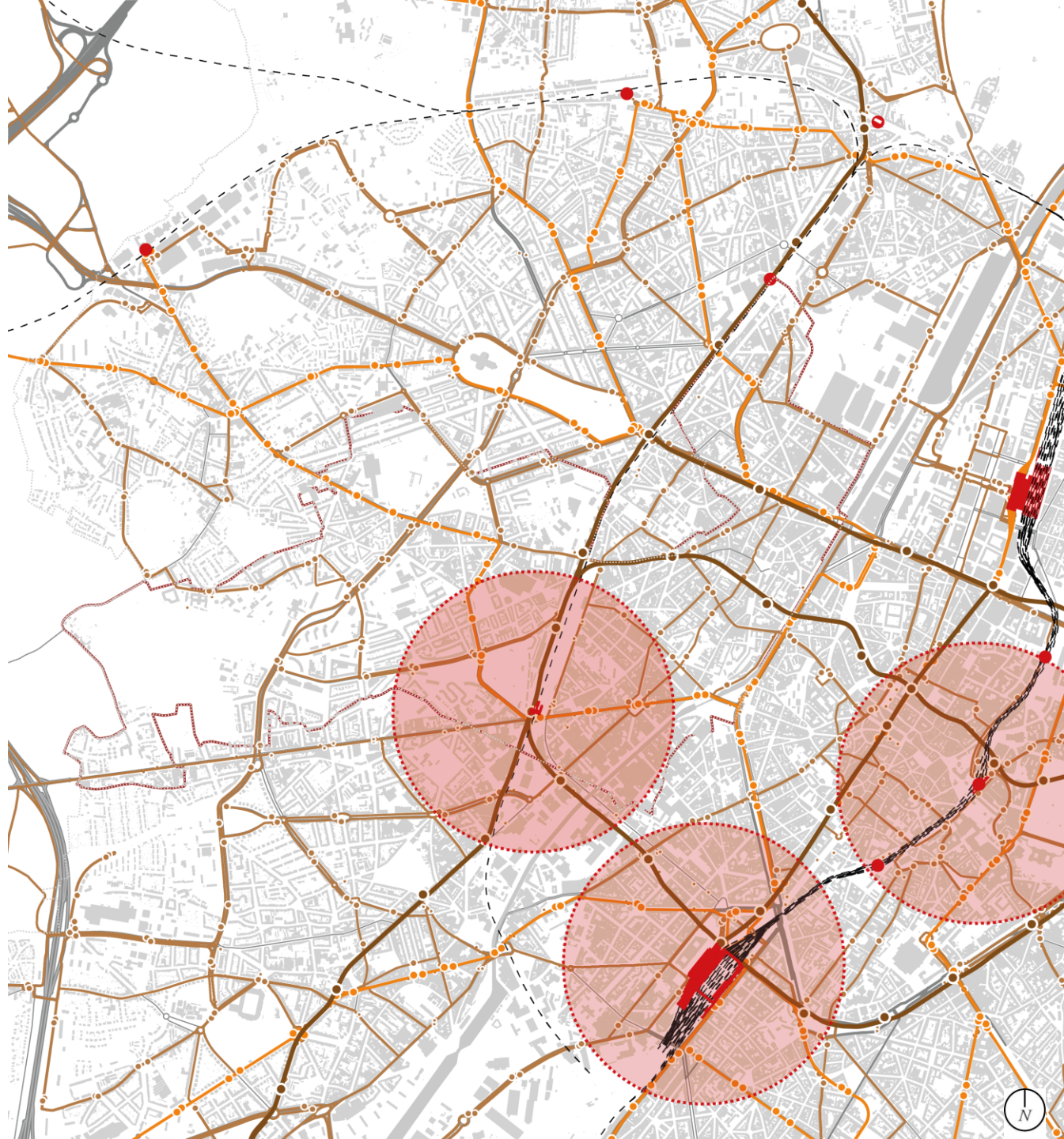
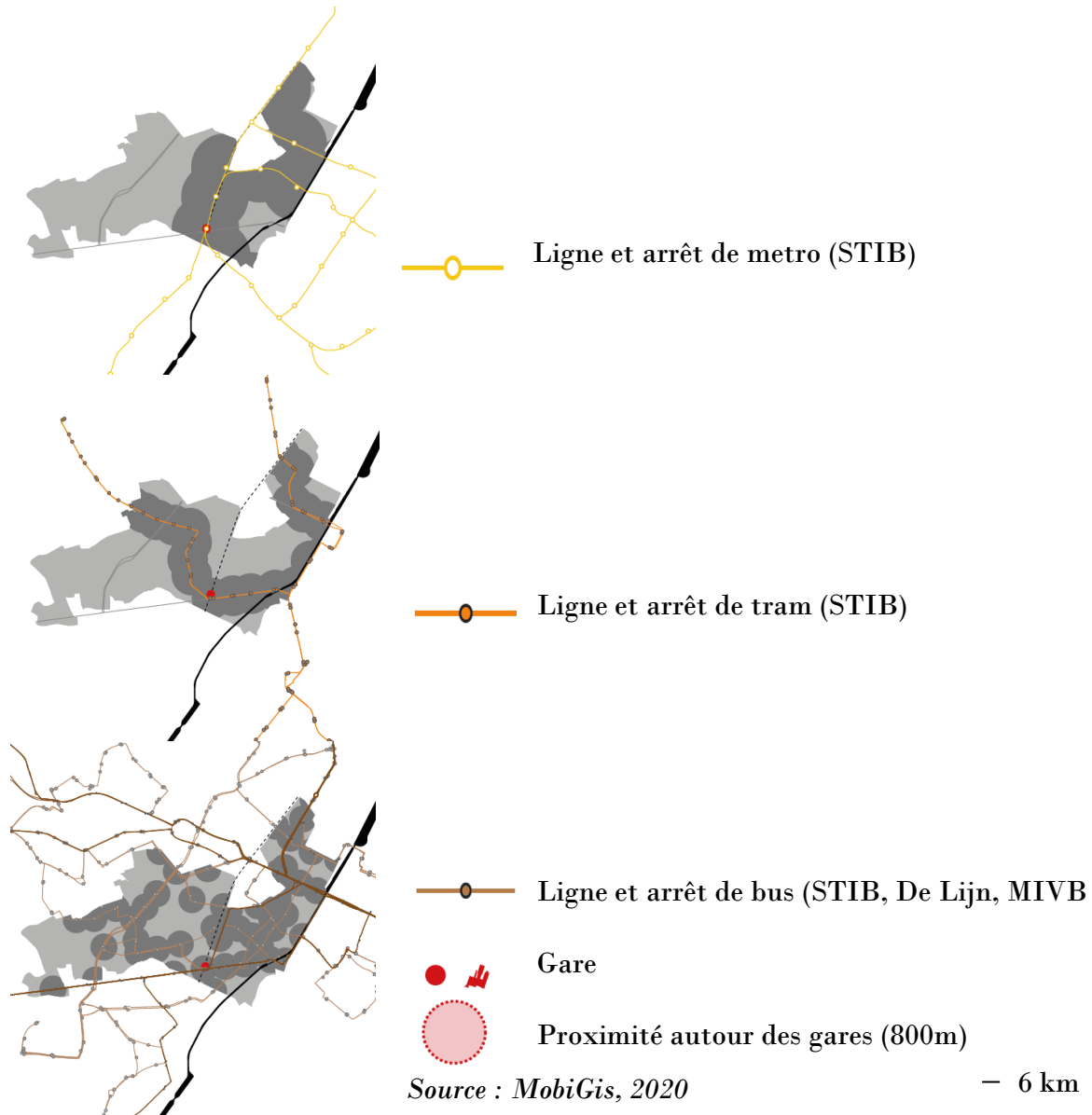
— 0 km



— 6 km

# Molenbeek, une commune équipée et accessible?

## Transport en commun - Une commune très bien connectée



# Molenbeek, une commune équipée et accessible?

## Accessibilité à la voiture: stationnement

### Parking à l'intérieur d'îlot



- < 25 voitures /100m<sup>2</sup>
- 25 - 50 voitures /100m<sup>2</sup>
- > 50 voitures /100m<sup>2</sup>

### Parking le long de la voirie



- < 5 voitures /100m
- 5 - 10 voitures /100m
- 10 - 15 voitures /100m<sup>2</sup>
- >15 voitures / 100m<sup>2</sup>

— 0 km

— 6 km



**Que veut devenir Molenbeek ?**  
**Wat wilt Molenbeek worden?**

**VI**



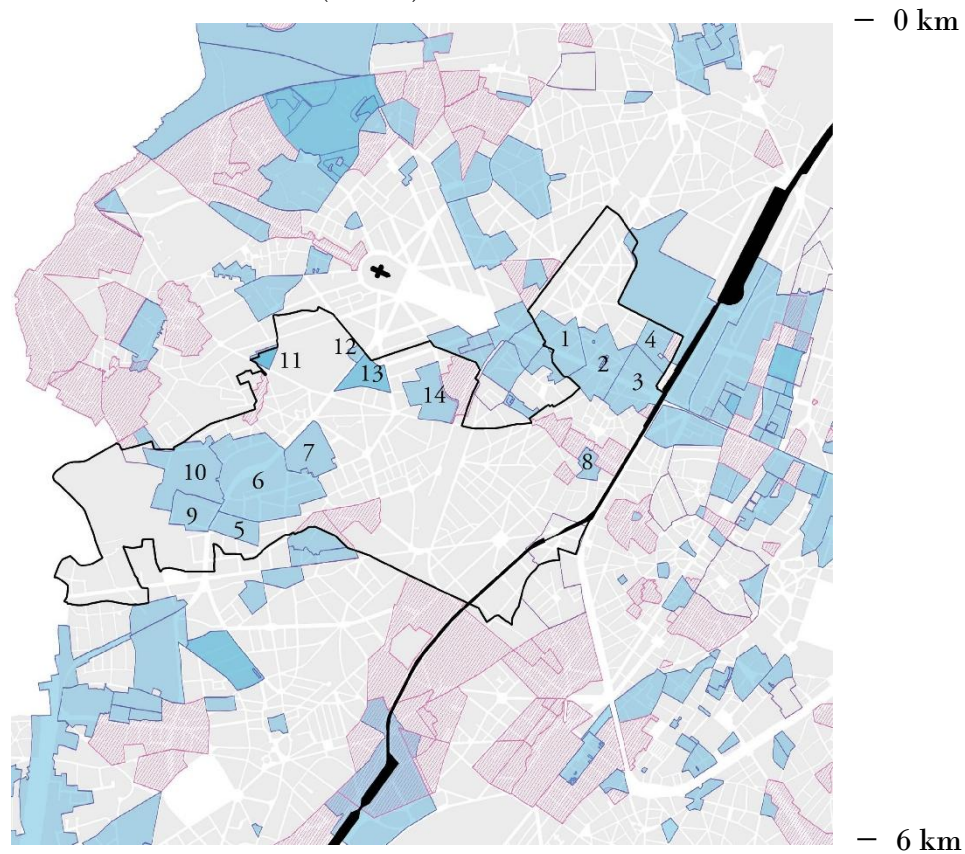
# Que veut devenir Molenbeek ?

## Un héritage contrasté de planification de l'espace

Exemple de l'héritage régional: Plan Régional d'Affectation du Sol (PRAS)

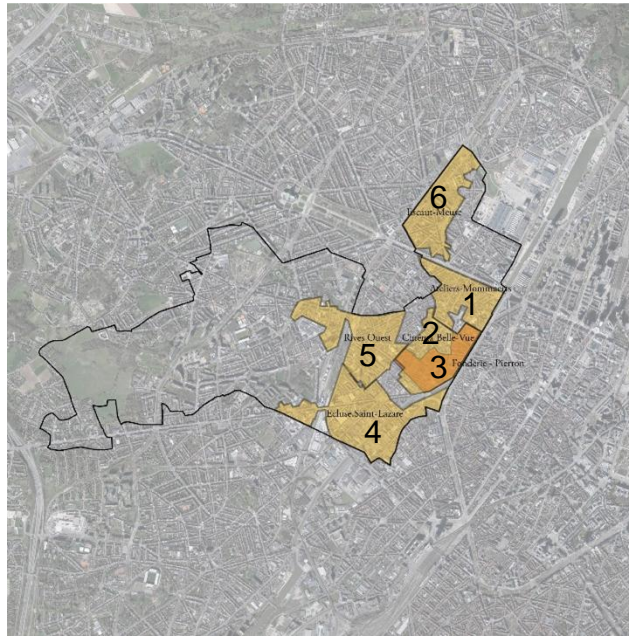


Exemple de l'héritage communal: Plans Particulier d'Affectation du Sol (PPAS)



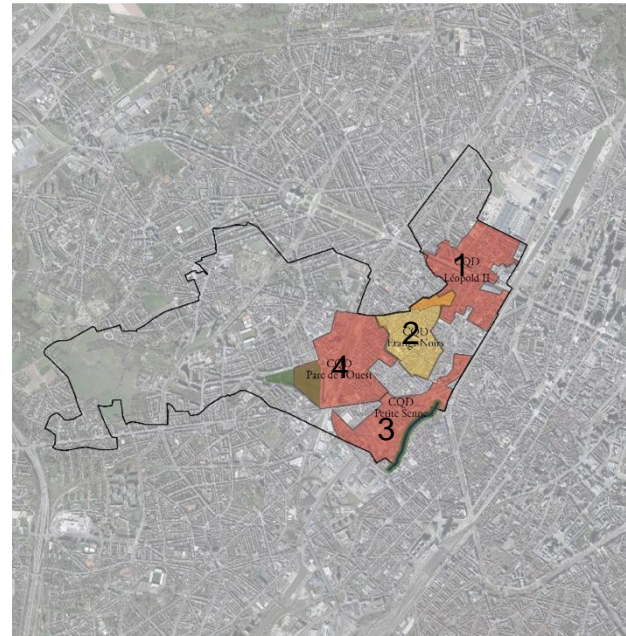
# Que veut devenir Molenbeek ?

## Les CQ, CQD et CRU's



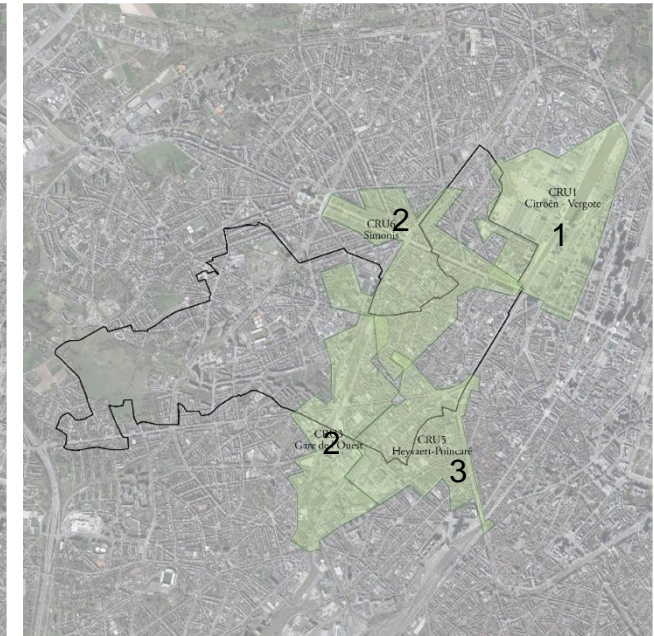
**Les Contrats de Quartier:**  
Interventions (micro) locales

1. Ateliers – Mommaerts
2. Cinéma – Belle-Vue
3. Fonderie – Pierron
4. Ecluse Saint-Lazare
5. Rives Ouest
6. Escaut-Meuse



**Les Contrats de Quartier Durable**  
Interventions (micro) locales + dimension  
environnementale

1. CQD Léopold II
2. CQD Etangs-Noirs
3. CQD Petite Senne
4. CQD Parc de l'Ouest



**Les Contrats de Rénovation Urbaine**  
Interventions supra-municipales et  
métropolitaines, intégrés localement

1. CRU 1 Citroën – Vergrote
2. CRU 3 Gare de l'Ouest
3. CRU 5 Heyvaert - Poincaré
4. CRU 6 Simonis

— 0 km

— 6 km



# Que veut devenir Molenbeek ?

## Le scénario 0

- Bâtiments résidentiels et mixtes
- Projets d'aménagements de l'espace public
- Projets d'équipements
- Espaces verts projetés ou existants
- Limite ZRU
- Canal et plans d'eau
- ▤ Continuité verte PRDD
- Franchissement
- ⋯ Ligne vélo RER
- ⋯ Projets de lignes de tram

Source: *Perspective.brussels / citydev.brussels / revivisation urbaine.brussels / CQD / CQ / CRU / PAD / PPAS / PRDD*

### Projets, Plans et Contrats en cours de réalisation

1. Nautica
3. Lavoisier City
4. Gosset Connect
5. Go West
6. PPAS Edmond Machtens (en cours)
7. PPAS 8A Ter Mod. (en cours)
8. PPAS Schteubosch (en cours)
9. PAD Porte de Ninove (en réalisation)
10. CQD Autour de Leopold II (en réalisation)
11. Grande Halle CQD Petite Senne
12. Îlot Brunfaut

### Projets, Plans et Contrats ayant fait l'objets d'études validées

13. Tour Brunfaut
14. Cyclostrade L28
15. Dockside - 130 logements + rez commercial
16. Parc Beco
17. CQD Autour du Parc de l'Ouest
18. CRU 01 Citroën, Parc Maximilien, Vergotte
19. CRU 03 Gare de l'Ouest
20. CRU 05 Heyvart-Poincaré

### Projets et Plans en cours d'études et de définitions

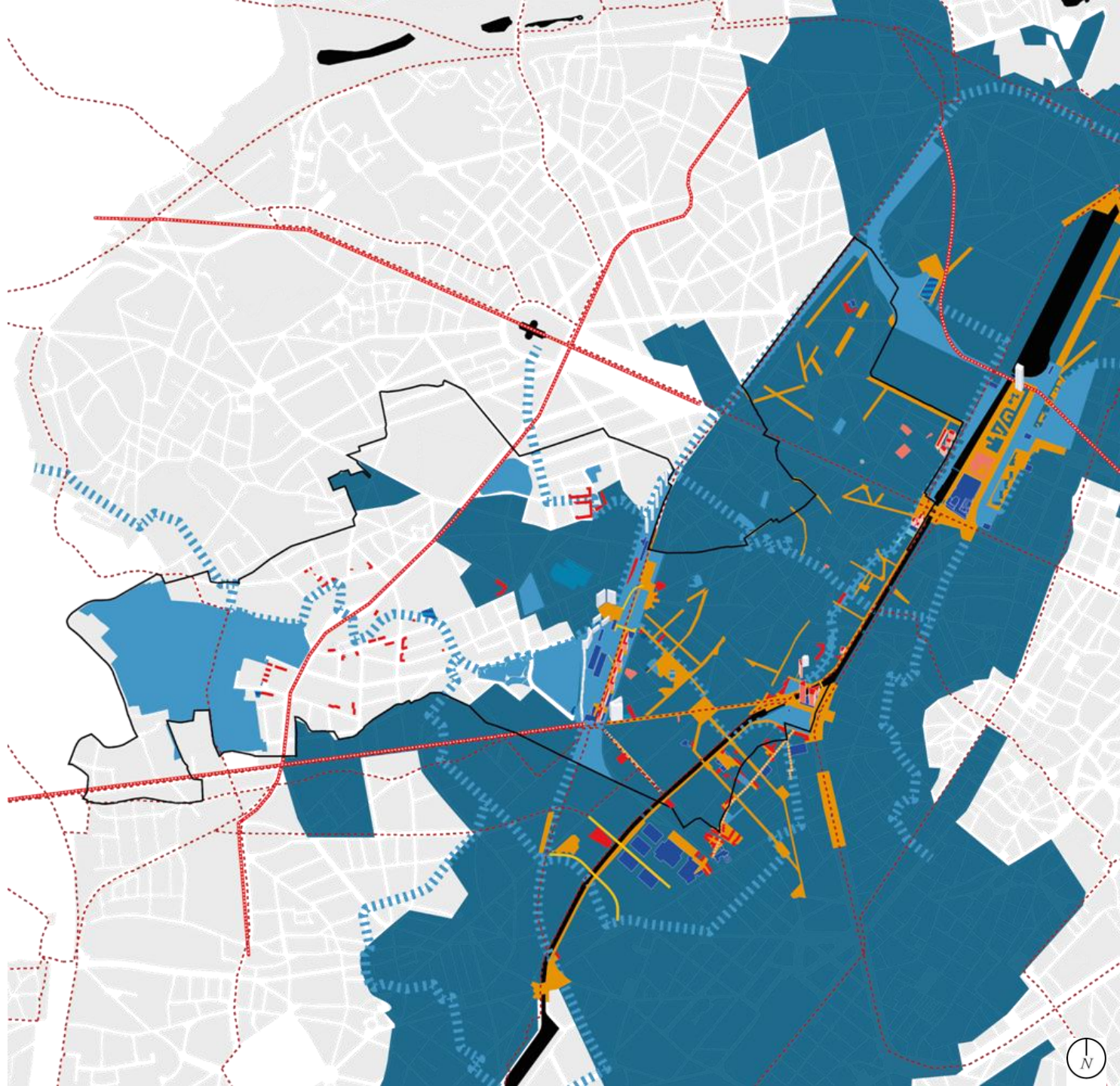
21. ex Dépôt Design - 140 logements
22. KBC - 244 logements
23. Tour Bexis - Porte de Ninove
24. Lion City
24. PPAS Gazomètre
25. PAD Gare de l'Ouest
26. CRU6 - Simonis: Région / Koekelberg / Molenbeek

### Projets faisant l'objet d'intentions sans études en cours

27. Extension STIB
28. Ligne de tram bvd L.Mettewie
29. Ligne de tram chaussée de Ninove

— 0 km

— 6 km



# Que veut devenir Molenbeek ?

## Le scénario 0 (PPAS)

- Projet mixte (En réalisation, demande permis)
- Projet mixte (PAD, à initier, étude, PPAS)
  
- Projet de logements (En réalisation, demande permis)
- Projet de logements (Initié, CRU)
- Projet de logements (PAD, à initier, étude, PPAS)
  
- Projet d'équipements petit enfance et éducation (En réalisati
- Projet d'équipements éducation (étude)
- Projet d'équipements culturels (initié)
- Projet d'équipements jeunesse (étude en cours)
- Projet d'équipements sportifs (En réalisation, CRU)
- Projet d'équipements déchets (CRU)
- Projet d'équipements métropolitain (initié, CRU)
- Projet d'équipements général et mixte (PAD, étude en cours)
  
- Espace public minéral (En réalisation, initié)
- Espace public minéral (à initier)
- Espace public: parc (En réalisation, initié)
- Espace public: parc (à initier, PAD)
- + Action plan lumière
  
- Projet mobilité: lieu d'échange / hub
- Projet transport en commun: ligne tram projeté
- Projet mobilité douce: piste cyclopiéton (En réalisation, à réa
- Projet mobilité douce: piste cyclopiéton (à étudier)
  
- Projet social (Axe Ribeaucourt)

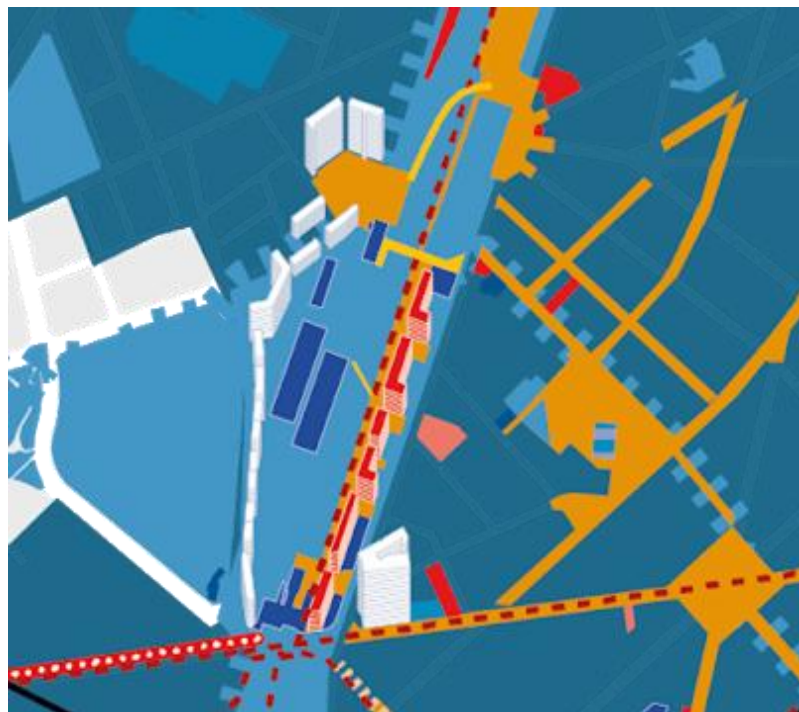


# Que veut devenir Molenbeek ?

## Trois noeuds de projets



Saintelette, Pompidou, Truss  
Tour & Taxis  
Site KBC  
Tracé Petite Senne



Gare de l'Ouest  
Beekkant  
Parc Decock



Port de Ninove  
Tracé de la Petite Senne  
Place de la Duchesse

- |   |                                     |                           |
|---|-------------------------------------|---------------------------|
| Bâtiments résidentiels et mixtes          | Espaces verts projetés ou existants | Continuité verte PRDD     |
| Projets d'aménagements de l'espace public | Limite ZRU                          | Franchissement            |
| Projets d'équipements                     | Canal et plans d'eau                | Ligne vélo RER            |
|   |                                     | Projets de lignes de tram |

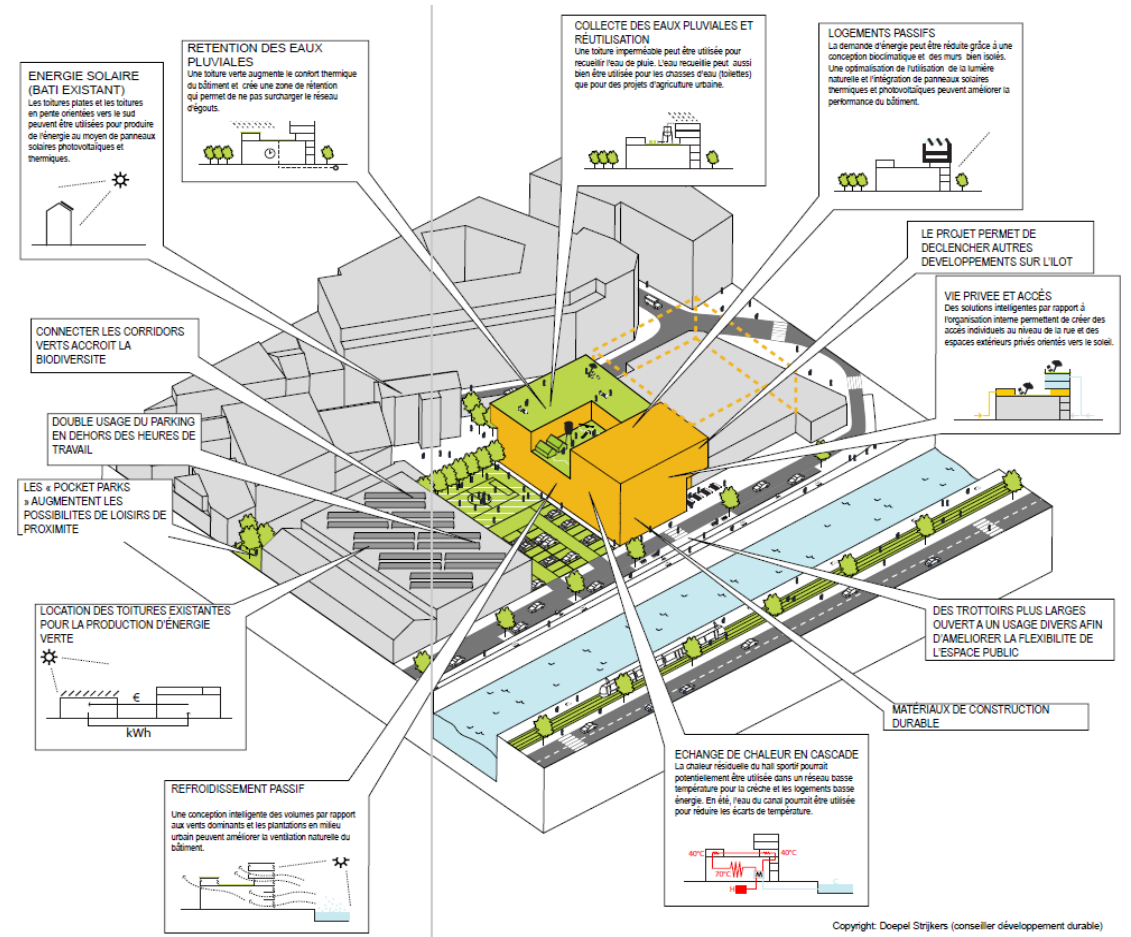
Source : *Perspective.brussels / citydev.brussels / revitalisation urbaine.brussels / CQD / CQ / CRU / PAD / PPAS / PRDD*



# Que veut devenir Molenbeek ? Saintelette et TRUSS Building



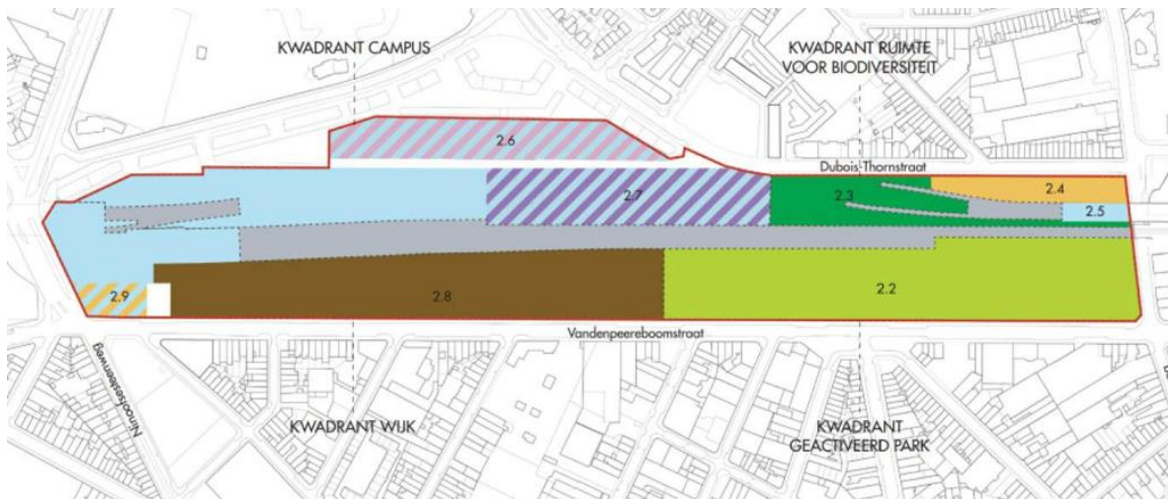
Saintelette










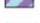


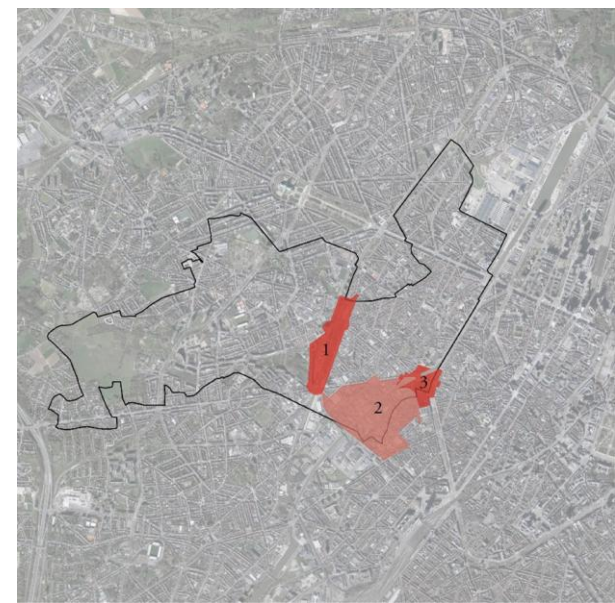
TRUSS Building

# Que veut devenir Molenbeek ?

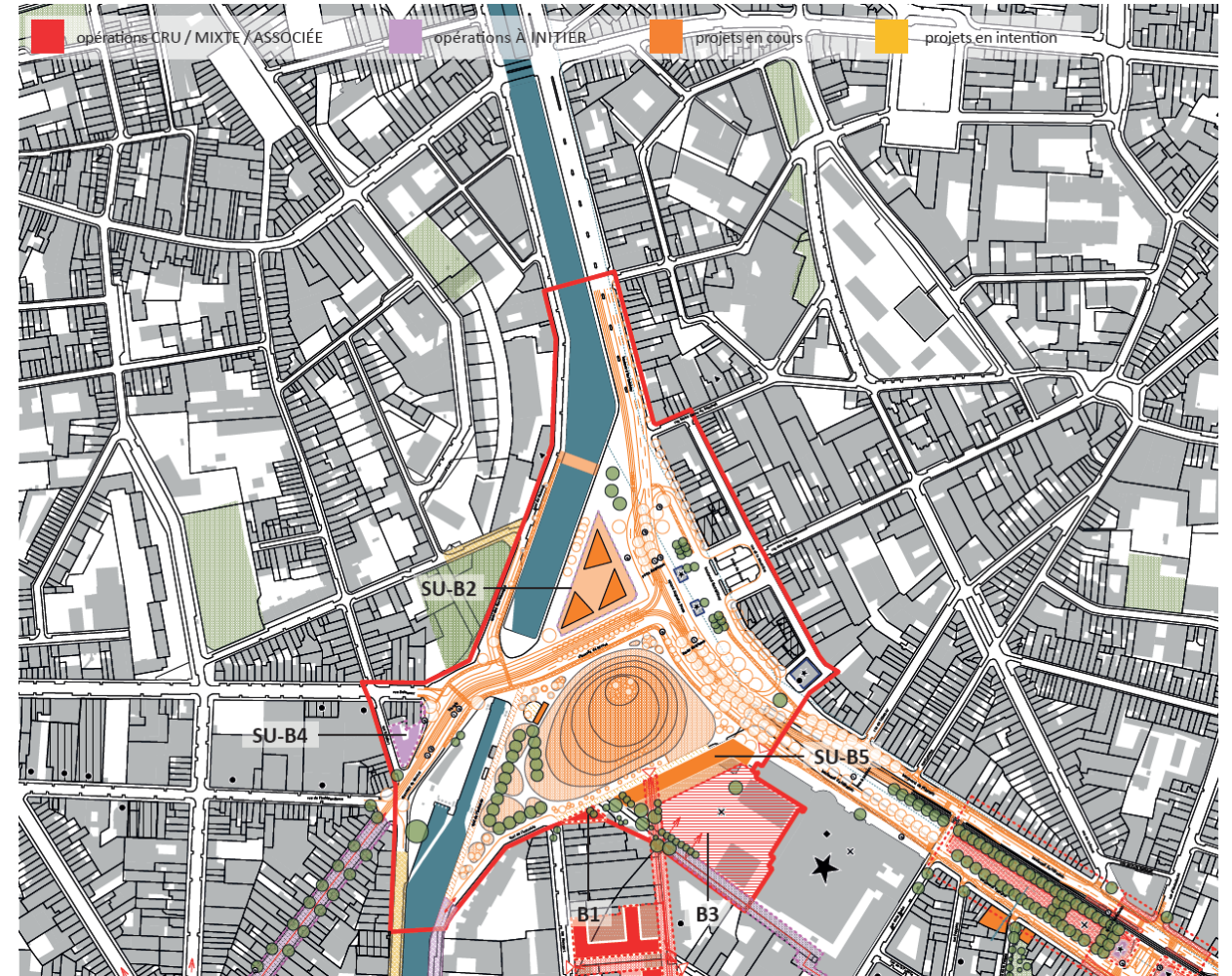
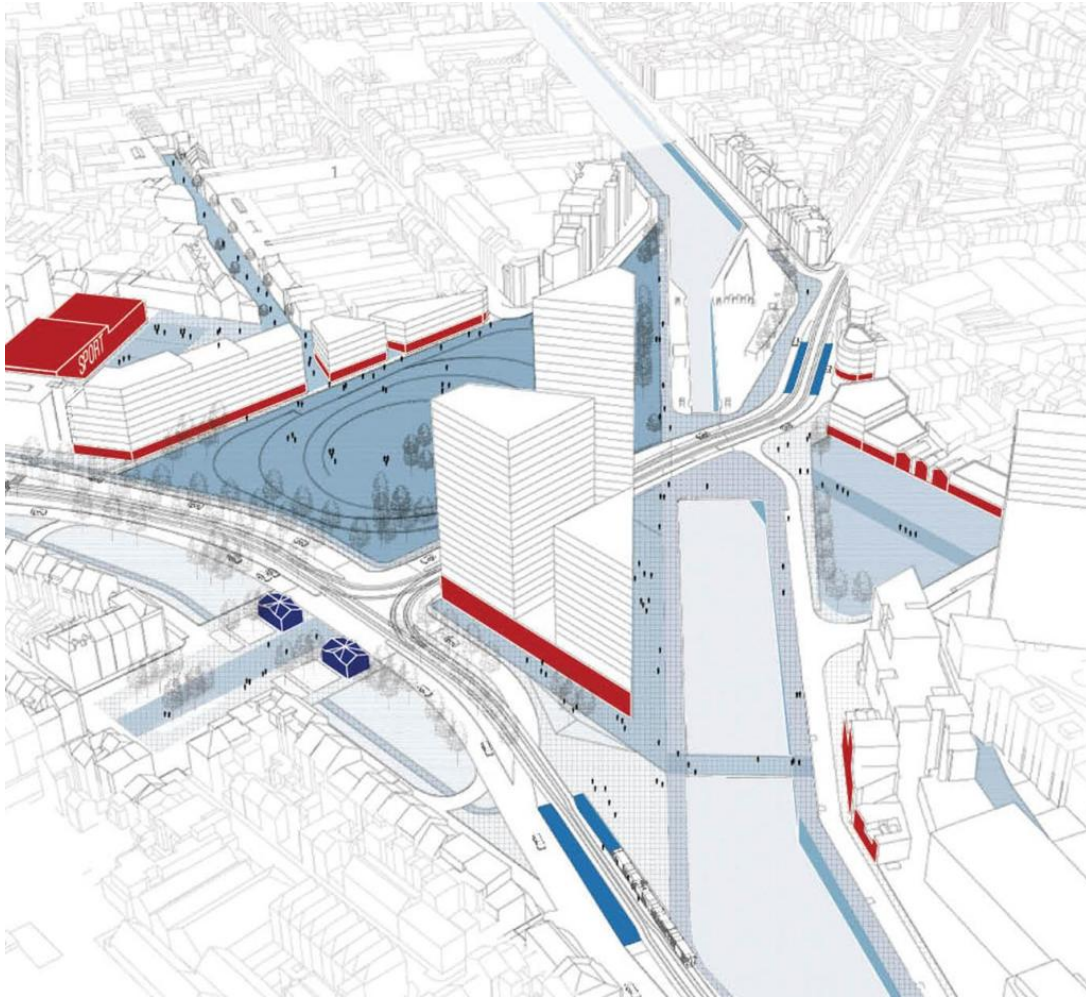
## PAD Gare de l'Ouest



-  Zone ferroviaire
-  Zone d'habitation
-  Zone très mixte
-  Zone d'équipements collectifs ou de services publics
-  Zone ferroviaire
-  Zone verte
-  Zone de parc
-  Zone d'équipements et de logement
-  Zone d'équipements et de bureaux
-  Zone d'équipement et d'activités de production



Que veut devenir Molenbeek ?  
PAD Porte de Ninove – CRU 5 Heyvaert-Poincaré





**Images pour le futur de Molenbeek-Saint-Jean**  
**Beelden voor de toekomst van Sint-Jans-Molenbeek**

Images pour le futur de Molenbeek-Saint-Jean  
**plus de culture**



**Molenbeek nourrissante**

Images pour le futur de Molenbeek-Saint-Jean  
**plus de travail**

# Molenbeek productive

**AUTO CHEAITANI S.A.**  
VENTE - ACHAT VOITURES D'OCCASIONS  
**MERCEDES \* TOYOTA \* NISSAN**  
Specialiste en Exportation pour l'Afrique  
Tel: 02 / 520.10.10 Fax: 02 / 522.58.5

VENTE • ACHAT • VOITURES  
PIECES D'OCCASION TOYOTA  
EXPORT



Images pour le futur de Molenbeek-Saint-Jean  
**plus de qualité de vie**

A nighttime photograph of a public square. On the left, a tall, rectangular light sculpture with a complex, branching pattern is illuminated from within, casting a blue glow. In the center, a group of people, including children and a woman with a stroller, are gathered on a circular, raised platform. The background features a multi-story building with classical architectural elements like windows and a balcony. The scene is lit with warm, golden light, likely from street lamps or building lights.

# Molenbeek « radieuse »

Images pour le futur de Molenbeek-Saint-Jean  
**plus de paysage**



A person in a dark blue shirt and shorts is riding a bicycle on a paved path that curves through a park. The path is flanked by tall, golden-brown grasses and green foliage. In the background, a modern, multi-story building with a curved facade and balconies stands behind a dense line of trees. The sky is overcast with grey clouds. The text 'Molenbeek verte' is overlaid in white on the path.

# Molenbeek verte

Images pour le futur de Molenbeek-Saint-Jean  
**plus de diversité /mobilité sociale**



# Molenbeek poreuse