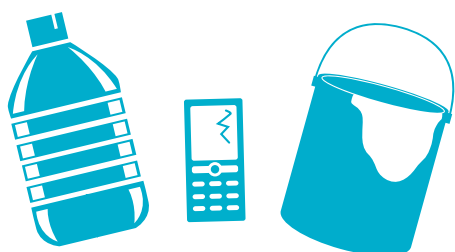


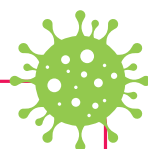
# Een dienstverlening voor uw grofvuil!



De gemeente Molenbeek in samenwerking met Net Brussel biedt u een dienstverlening bij u in de buurt voor uw grofvuil aan. Ze wordt alleen aangeboden aan de inwoners van Molenbeek.



Profiteer ervan!



- ✓ Houd u aan regels van sociale distancing (min 1,50m tussen elke persoon)
- ✓ Ga niet naar het Mobiel Recypark als u symptomen van Covid-19 hebt.

## Voordelen

- dicht bij u
- maximaal 3m<sup>3</sup> grofvuil gratis

## Aanvaard afval

- meubilair (gedemonteerde kasten, tafels, fauteuils, spiegels, parasols ...)
- kleine elektrische huishoudapparaten en multimediamateriaal
- gereedschap (elektrische grasmaaiers, boormachines, elektrische schroevendraaiers ...)
- harde plastics (speelgoed, emmers ...)
- huishoudelijk klein chemisch afval\* (verf, frituuroliën, batterijen en accu's ...)
- wit en proper « piepschuim » (niet van voeding)
- vlak glas
- LED-lampen, spaarlampen, tl-lampen



Opgelet : alleen huishoudelijk grofvuil wordt aanvaard.

## Geweigerd afval

- restafval (witte zakken), voedingsafval (oranje zakken), papier-karton (gele zakken), PMD verpakkingen (blauwe zakken), tuinafval (groene zakken) en glazen flessen en flacons (glasbollen)
- grote huishoudapparaten (wasmachine, oven, frigo...)
- oplosmiddelen, zuren, basen, kwik, injectienaalden
- bouwafval (pleister, stenen, vensters, deuren, balken, asbest, roofing, planken...)
- aarde, zand, steenkool en roet
- gasflessen en gaspatronen
- laboratoriumproducten en radioactieve stoffen
- auto-onderdelen en brandstof
- banden van alle aard
- beroepsafval (van andere afvalproducenten dan huishoudens)

## Waar en wanneer ?

- 08/03 : Rotterdamstraat  
(tussen Scheldestraat en Jubelfeestlaan)
- 09/03 : Fuchsiasstraat  
(tussen Sippelberglaan en Normandiëstraat)
- 10/03 : Vandenboogaerdestraat  
(tussen Leopold II laan en Opzichterstraat)
- 11/03 : Zaadstraat  
(Park Village-toegang via E. Machtenslaan)
- 12/03 : Gemeenteplaats

Openingsuren : **NIEUW**  
van 9.00 tot 12.30 & van 13.30 tot 18.00 uur  
(laatste toegang om 17.45 uur)

## Praktische modaliteiten

- Uw identiteitskaart meebrengen
- Uw afval vooraf per fractie sorteren
- Mondmaskerverplichting

### Opgelet !

- Maximaal aanvaard volume : 3m<sup>3</sup> - de toegang zal worden geweigerd aan voertuigen met meer dan 3m<sup>3</sup> afval
- \*Chemisch afval :
  - Maximaal 30l voor dekkende middelen
  - Maximaal 5l voor andere chemische producten
- Het personeel behoudt zich het recht voor om niet-conform of gevaarlijk afval te weigeren.

U kunt ook 7/7 terecht in de Recypark. Hier worden ook andere afvalfracties aanvaard (bijv. bouwafval).  
Meer informatie op [www.netbrussel.be](http://www.netbrussel.be)  
of via **0800/981 81**.