

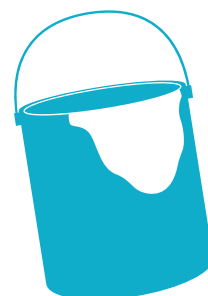
Een dienstverlening voor uw grofvuil !



De gemeente Molenbeek in samenwerking met Net Brussel biedt u een dienstverlening bij u in de buurt voor uw grofvuil aan. Ze wordt alleen aangeboden aan de inwoners van Molenbeek.



Profiteer ervan !



Voordelen

- dicht bij u
- open van 9uur tot 18 uur
- gratis 3m³ grofvuil max.

Aanvaard afval

- meubilair (gedemonteerde kasten, tafels, fauteuils, spiegels, parasols...)
- huishoudtoestellen en multimediamateriaal
- gereedschap (grasmachines, boormachines, elektrische schroevendraaiers...)
- harde plastics (speelgoed, emmers...)
- huishoudelijk klein chemisch afval (verf, frituuroliën, batterijen en accu's...)
- banden zonder velg (maximaal 5 per gezin)
- wit en proper « piepschuim » (niet van voeding)
- vlak glas
- lampen en verlichting



Opgelet : alleen huishoudelijk grofvuil wordt aanvaard.

Geweigerd afval

- restafval (witte zakken), voedingsafval (oranje zakken), papier-karton (gele zakken), PMD verpakkingen (blauwe zakken), tuinafval (groene zakken) en glazen flessen en flacons (glasbollen)
- oplosmiddelen, zuren, basen, kwik, injectienaalden
- bouwafval (pleister, stenen, vensters, deuren, balken, asbest, roofing...)
- aarde, zand, steenkool en roet
- gasflessen en gaspatronen
- laboratoriumproducten en radioactieve stoffen
- auto-onderdelen en brandstof

Waar en wanneer ?

- 12/03 : Rotterdamstraat
(toegang via Scheldestraat)
- 13/03 : Onafhankelijkheidsstraat
(toegang via A. Vandenpeereboomstraat)
- 14/03 : Fushiasstraat
(tussen Normandiëstraat en Segherslaan)
- 15/03 : Jean Dubrucqiaan
(tussen F. Mus en Rotterdamstraat)
- 16/03 : Vier Windenstraat
(toegang via J-B. Decockstraat)

Openingsuren : van 9.00 tot 18.00 uur

Praktische modaliteiten

- Uw **identiteitskaart** meebrengen
- Uw afval vooraf per fractie **sorteren**

Opgelet !

- Maximaal aanvaard volume : **3m³** - de toegang zal worden geweigerd aan voertuigen met meer dan 3m³ afval
- Huishoudelijk klein chemisch afval :
 - ▶ **Maximaal 30l** voor dekkende middelen
 - ▶ **Maximaal 5l** voor andere chemische producten
- Het personeel behoudt zich het recht voor om **niet-conform of gevaarlijk afval te weigeren.**

U kunt ook 7/7 terecht in de gewestelijke containerparken. Hier worden ook andere afvalfracties aanvaard (bijv. bouwafval).

Meer informatie op www.netbrussel.be of via **0800/981 81**.