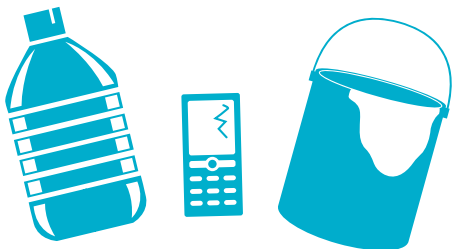


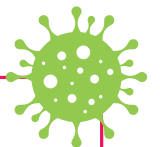
Een dienstverlening voor uw grofvuil!



Het schepenschap van netheid van de gemeente Molenbeek in samenwerking met Net Brussel biedt u een dienstverlening bij u in de buurt voor uw grofvuil aan. Ze wordt alleen aangeboden aan de inwoners van Molenbeek.



Profiteer ervan!



- ✓ Houd u aan regels van sociale distancing (min 1,50m tussen elke persoon)
- ✓ Ga niet naar het Mobiel Recypark als u symptomen van Covid-19 hebt.



Voordelen

- dicht bij u
- open van 9 uur tot 14 uur
- gratis 3m³ grofvuil max.

Aanvaard afval

- meubilair (gedemonteerde kasten, tafels, fauteuils, spiegels, parasols...)
- huishoudtoestellen en multimediamateriaal
- gereedschap (grasmachines, boormachines, elektrische schroevendraaiers...)
- harde plastics (speelgoed, emmers...)
- huishoudelijk klein chemisch afval (verf, frituuroliën, batterijen en accu's...)
- wit en proper « piepschuim » (niet van voeding)
- vlak glas
- LED-lampen, spaarlampen, tl-lampen



Opgelet : alleen huishoudelijk grofvuil wordt aanvaard.

Geweigerd afval

- restafval (witte zakken), voedingsafval (oranje zakken), papier-karton (gele zakken), PMD verpakkingen (blauwe zakken), tuinafval (groene zakken) en glazen flessen en flacons (glasbollen)
- oplosmiddelen, zuren, basen, kwik, injectienaalden
- bouwafval (pleister, stenen, vensters, deuren, balken, asbest, roofing, planken...)
- aarde, zand, steenkool en roet
- gasflessen en gaspatronen
- laboratoriumproducten en radioactieve stoffen
- auto-onderdelen en brandstof
- banden
- beroepsafval (van andere afvalproducenten dan huishoudens)

Waar en wanneer ?

- 22/06 : Vier Windenstraat
(tussen J-B Decockstraat en E. Bonehillstraat)
- 24/06 : Fuchsiasstraat
(tussen Sippleberglaan en Normandiëstraat)
- 26/06 : Gemeenteplaats

Opgelet !

- Maximaal aanvaard volume : **3m³** - de toegang zal worden geweigerd aan voertuigen met meer dan 3m³ afval
- Huishoudelijk klein chemisch afval :
 - **Maximaal 30l** voor dekkende middelen
 - **Maximaal 5l** voor andere chemische producten
- Het personeel behoudt zich het recht voor om **niet-conform of gevaarlijk afval te weigeren.**

Openingsuren : van 9.00 tot 14.00 uur

Praktische modaliteiten

- Uw **identiteitskaart** meebrengen
- Uw afval vooraf per fractie **sorteren**

U kunt ook 7/7 terecht in de gewestelijke containerparken. Hier worden ook andere afvalfracties aanvaard (bijv. bouwafval).

Meer informatie op www.netbrussel.be
of via **0800/981 81**.