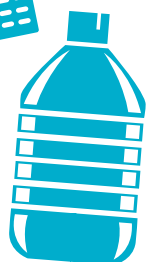


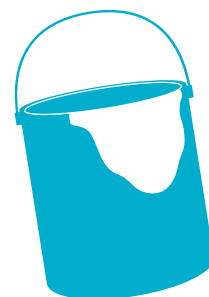
# Een dienstverlening voor uw grofvuil !



De gemeente Molenbeek en Net Brussel bieden u opnieuw een dienstverlening bij u in de buurt voor uw grofvuil aan. Ze wordt alleen aangeboden aan de inwoners van Molenbeek.



Profiteer er dus van om uw  
grofvuil weg te doen !



## Voordelen

- dicht bij u
- open tot 18 uur
- gratis 3m<sup>3</sup> grofvuil max.

## Aanvaard afval

- meubilair (gedemonteerde kasten, tafels, fauteuils, spiegels, parasols ...)
- huishoudtoestellen en multimediamateriaal
- gereedschap (grasmachines, boormachines, elektrische schroevendraaiers ...)
- harde plastics (speelgoed, emmers ...)
- huishoudelijk klein chemisch afval\* (verf, frituuroliën, batterijen en accu's ...)
- banden zonder velg (maximaal 5 per gezin)
- wit en proper « piepschuim » (niet van voeding)
- vlak glas
- lampen en verlichting



Opgelet : alleen huishoudelijk grofvuil wordt aanvaard.

## Geweigerd afval

- restafval (witte zakken), papier-karton (gele zakken), PMD verpakkingen (blauwe zakken), tuinafval (groene zakken) en glazen flessen en flacons (glasbollen)
- oplosmiddelen, zuren, basen, kwik, injectienaalden
- bouwafval (pleister, stenen, vensters, deuren, balken, asbest, roofing ...)
- aarde, zand, steenkool en roet
- gasflessen en gaspatronen
- laboratoriumproducten en radioactieve stoffen
- auto-onderdelen en brandstof

### Opgelet !

- Maximaal aanvaard volume : **3m<sup>3</sup>**
- \*Chemisch afval :
  - ▶ **Maximaal 30l** voor dekkende middelen
  - ▶ **Maximaal 5l** voor andere chemische producten
- Het personeel behoudt zich het recht voor om **niet-conform** of **gevaarlijk afval te weigeren**.

## Waar en wanneer ?

- 04/04 : Vier Windenstraat (toegang via J-B. Decockstraat)
- 05/04 : Rotterdamstraat (toegang via Scheldestraat)
- 06/04 : Schoonslaapsterstraat (via Van Wambekestraat)
- 07/04 : Jean Dubrucqlaan (tussen F. Musstraat en G. Petitstraat)
- 08/04 : Fuchsiasstraat (tussen Normandiëstraat en Segherslaan)

Openingsuren : van 9.00 tot 18.00 uur

## Praktische modaliteiten

- Uw **identiteitskaart** meebrengen
- Uw afval vooraf per fractie **sorteren**

U kunt ook 7/7 terecht in de gewestelijke containerparken. Hier worden ook andere afvalfracties aanvaard (bijv. bouwafval).

Meer informatie op [www.netbrussel.be](http://www.netbrussel.be) of via **0800/981 81**.