

OBTENEZ LA NOUVELLE PRIME AU LOGEMENT EN 2016 !



Face à l'augmentation de la fiscalité sur les biens immobiliers, la commune de Molenbeek-Saint-Jean a décidé d'aider les propriétaires en leur accordant une prime qui peut aller jusqu'à 300 euros maximum pour l'année 2016. Les conditions d'octroi de cette prime ont été simplifiées. [Toutes les explications sur le site web.](#)

Actu-Molenbeek # 109

(6 octobre 2016)

Récemment :

Les seniors ont leur mot à dire à Molenbeek ! Grâce au **Conseil consultatif des aînés**, mis en place par l'échevine des Seniors Ann Gilles-Goris, ils discutent santé, mobilité, culture, excursions... et donnent leurs avis. Ce 4 octobre, l'assemblée générale du CCCA s'est réunie au Sippelberg afin de dessiner les grandes lignes de leur action future.



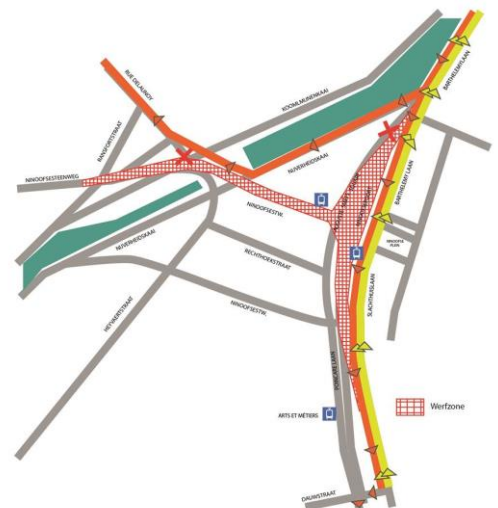
La [première édition de la journée de l'indépendant](#), organisée par le Centre d'entreprises et la commune, s'est déroulée récemment au Château du Karreveld. Les candidats entrepreneurs et indépendants ont rencontré des représentants de sociétés privées et de structures d'aide à l'entrepreneuriat.



Le chantier de réaménagement d'un grand parc, réalisé par Beliris (Etat fédéral) et la Stib, à la **Porte de Ninove** est entré en sa troisième phase ce lundi 3 octobre. Les premiers jours du chantier ont causé beaucoup d'embarras de circulation en raison de la fermeture de la Porte de Ninove aussi bien pour le trafic venant du quai de l'Industrie que de la chaussée de Ninove. La déviation passe par la rue Delaunoy.



Pour l'échevin de la Mobilité, Olivier Mahy, il est impératif de prévoir une sortie supplémentaire pour désengorger le trafic en provenance du quai de l'Industrie. «La rue Delaunoy ne peut pas supporter une telle charge de trafic jusqu'au mois de mai 2017. Il existe une troisième déviation que nous avons demandée à Beliris de mettre en place : permettre aux automobilistes, venant du canal, de traverser le boulevard Poincaré à hauteur de la rue de la Rosée afin de remonter le boulevard vers la partie du quai de l'Industrie qui n'est pas en chantier. A partir de là, les gens peuvent continuer à longer le canal vers Anderlecht sans devoir s'engouffrer dans les rues densément habitées de Molenbeek ».



Beliris étudie la proposition et la faisabilité pour la semaine prochaine.

Quelque 300 enfants ont participé le vendredi 30 septembre à un flashmob en ouverture du concert "Hello Mixity" au Mont des Arts dans le cadre de "l'année de la diversité" à Bruxelles.

Parmi les danseurs, il y avait une centaine d'enfants provenant des écoles 1, 9 et Tamaris de Molenbeek! Coordonné par Sonia Triki de la Maison des Cultures, le flashmob était particulièrement réussi.

[Vidéo...](#)



A venir :

La commune de Molenbeek s'inscrit dans l'opération organisée la Région bruxelloise lancée à l'occasion de la journée mondiale des animaux : un concours de «selfie» avec son animal de compagnie. [Plus d'infos avec l'échevine du Bien-être animal Annalisa Gadaleta.](#)



Jeanne Ashbé, logopède de formation, illustratrice et auteur belge pour enfants, est passionnée depuis longtemps par l'univers des plus petits. Si la plupart de ses précédents albums, tels que " À ce soir ", " Lou et Mouf ", " Cachatrou ", plongeait ses lecteurs dans le quotidien des bébés, elle revisite ici un célèbre conte traditionnel : **Le Petit Chaperon Rouge**... [A découvrir du 7 au 26 octobre à la Maison des Cultures \(4 rue Mommaerts\).](#)



Après le succès de son premier one man show "Se marier à tout prix", **Abdel Nasser** revient avec un tout nouveau spectacle : "Retourne dans ton pays". Fraîchement inspiré par l'actualité tragique qui crispe nos sociétés, Abdel Nasser aborde sans complexe des thématiques sensibles sous l'angle de l'humour et de l'autodérision. Les **7, 8 octobre, 8 et 15 novembre à 20h et 9 octobre à 15h à la Maison des Cultures** (4 rue Mommaerts). Infos : T. 02/415.86.03.



© Abdel Nasser

Le **parc Menin-Etangs Noirs** (76 rue des Etangs Noirs) sera en fête ce samedi 8 octobre de 14h30 à 16h30.

Fête du parc Menin-Etangs Noirs
À vous de jouer !

08 10 2016 14 30 - 16 30

Venez découvrir les idées d'activités que vous avez rêvées !
Ensemble vivons le parc !

Au programme de cette journée :
Précisons vos activités,
choix du nom de votre parc,
goûter et animations.
Gratuit.
Les gâteaux et boissons sont bien sûr bienvenus !

08 ? Parc Menin-Etangs Noirs, rue des Etangs Noirs-76, 1080 Molenbeek.
En cas de pluie rejoignez-nous à LAJ (Rue de Menin 42)

Quand ? Samedi 8 octobre 2016 de 14h30 à 16h30

Ce samedi 8 octobre, à 19h, le Château du Karreveld s'emplira de chants traditionnels et populaires du Maroc tout en harmonie avec un style moderne, lors du concert exceptionnel du **groupe de femmes musiciennes ARIJ**. La première partie de la soirée sera assurée par les Jeaneke de Molem, Voci di Molenbeek et All Voices.



© ARIJ

Spectacle sold out !

Ce mardi 11 octobre à 14h, Evelyne Wilwerth propose un **atelier d'écriture** pour adultes à la bibliothèque n°2, rue des Béguines 103.
Infos : T. 02/414.48.99.

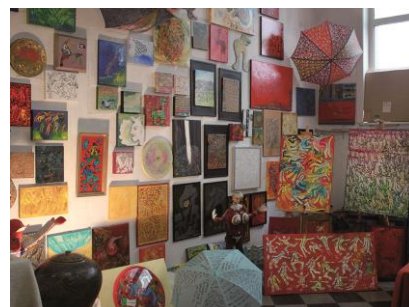


Le «**Café quartier**», mis en place par le Vaartkapoen (rue de l'École 76), reprend ce **mardi 11 octobre** avec une fête de 15h30 à 22h. Il y aura des dégustations de cuisine végétarienne, des concerts, de la bière et du thé ! Entrée gratuite.



Dans le cadre des 70 ans de l'immigration italienne, les **artistes José Mangano et Norbert Consalvo** dévoileront leurs réalisations lors d'une exposition ouverte aux rêves éveillés.

Au Château du Karreveld (3 av. Jean de la Hoese) du 15 au 23 octobre.



© D.R.

Huit groupes d'artistes venant de différentes communes de Bruxelles installeront, le **samedi 15 octobre de 14h à 18h**, leur «**karavane**» dans le parc Saint-Rémi. Cette initiative intercommunale mettra des talents locaux à l'honneur pour célébrer la richesse artistique de Bruxelles. Les habitants et les artistes apporteront leur contribution à l'ensemble du projet. [Le point culminant sera un restaurant populaire où la fête battra son plein.](#)



Le **dimanche 16 octobre à 14h**, la [Fonderie](#) organise une visite guidée (deux heures) du **cimetière de Molenbeek**. Rendez-vous à l'entrée du cimetière, chaussée de Gand, 539.

Informations et réservations : T. 02/410 99 50.

Tarif : 9 euros.



La culture à Molenbeek ? Vous êtes à la bonne adresse !

Le portail culturel de Molenbeek, www.culture1080cultuur.be, édite aussi une lettre d'information culturelle gratuite. Vous souhaitez la recevoir ? Il suffit de nous envoyer votre adresse mail, ainsi que vos nom et prénom à info@culture1080cultuur.be.