

Instructions pour l'électeur – Bureau de vote



Allez à la table des assesseurs



Remettez votre carte d'identité et votre convocation



Recevez une carte à puce



Rendez-vous à l'isoloir



Suivez les instructions affichées à l'écran



Scannez le code-barre du bulletin de vote. Votre résultat s'affiche à l'écran.



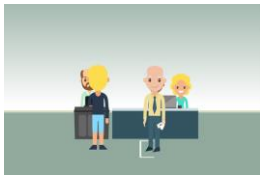
Si vous voulez vérifier votre vote, allez à l'isoloir de vérification



Reprenez votre bulletin de vote et votre carte à puce



Remettez votre carte à puce à l'assesseur



Attendez votre tour



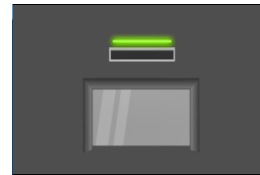
Dirigez-vous vers l'urne



Ouvrez votre bulletin et scannez-le face imprimée vers le bas



Un signal sonore confirme que votre vote est scanné



Le clapet de l'urne s'ouvre



Glissez votre bulletin plié en deux dans l'urne



Récupérez vos documents