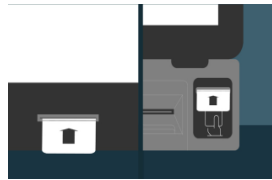


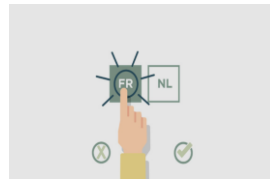
Instructions pour l'électeur - isoloir



Introduisez la
carte à puce



Une ligne vous
indique jusqu'où
vous devez placer
la carte



Sélectionnez votre
langue



Confirmez



Sélectionnez une
liste



Confirmez



En cas d'erreur, cliquez
une seconde fois, et
votre sélection sera
effacée



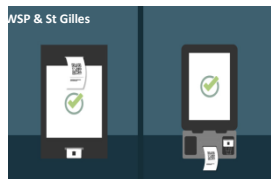
Sélectionnez
un/des candidat(s)
et/ou votez en tête
de liste



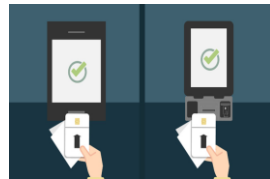
Confirmez



Si vous avez fait
une erreur vous
pouvez effacer
votre choix



Récupérez votre
bulletin de vote



Pliez votre bulletin
de vote et
récupérez la carte
à puce



Vous pouvez vérifier votre
bulletin dans l'isoloir prévu

Ou vous pouvez
aller directement
à l'urne



Attendez votre
tour pour scanner
votre vote